

Anleitung/Manual

LAYZEE –Layzee Tent



2 Personen



60
Minuten

! Bitte zuerst lesen

Vielen lieben Dank, dass Du dich für ein LAYZEE Tent entschieden hast.
Bevor du beginnst, nimm Dir einen Moment Zeit, um dich mit dieser Anleitung und den enthaltenden Bauteilen vertraut zu machen.

Von Seite 2 bis 6 findest Du eine Liste aller Teile, Mengen und benötigten Werkzeuge.

! Wichtige Hinweise

Es ist von entscheidender Bedeutung, dass alle LAYZEE Produkte ordnungsgemäß und sicher montiert und am Fahrzeug befestigt werden. Eine unsachgemäße Befestigung kann zu einem Unfall führen, schwere Körperverletzungen oder den Tod zur Folge haben. Du bist für die Montage und Befestigung aller LAYZEE Produkte an Deinem Fahrzeug verantwortlich. Die Anbaugeräte sind vor der Verwendung zu überprüfen und die Produkte regelmäßig auf Einstellung, Verschleiß und Schäden zu kontrollieren. Daher musst Du vor der Montage oder Verwendung der LAYZEE Produkte alle Anweisungen und Vorsichtshinweise lesen und verstehen. Wenn Du nicht alle Anweisungen und Vorsichtshinweise verstehst oder wenn Du keine handwerkliche Erfahrung hast und mit den Montageverfahren nicht gründlich vertraut bist, solltest Du das Produkt von einem professionellen Montageunternehmen oder anderen qualifizierten Personen einbauen lassen.

YouTube Video zum
LAYZEE Tent Aufbau
TIPP: PDF + VIDEO benutzen



Materialliste

Pos. 1

- 13mm Ringmaulschlüssel
- M8 Inbus
- M6 Inbus
- M5 Inbus



Pos. 2

- 2 x Gasdruckfeder Konnektoren
- 2 x M8 Schrauben (für Gasdruckfedern)
- 2 x M8 Muttern (für Gasdruckfedern)
- 4 x M8 Schrauben für Konnektoren



Pos. 3

- 6 x M8 Schrauben
- 6 x M8 Unterlegscheiben



Pos. 4

- 2 x Bügel-Rahmen-Konnektoren



Pos. 5

- 2 x M8 Schrauben für Latten
- 2 x Endkappen



Pos. 6

- 2 x Vollgewindeschrauben M8
- 4 x Halbgewindeschrauben M8
- 6 x Sicherungsmutter M8
- 2 x Verbindungsbügel für Vordachstange



Pos. 7

- 2 x Halbgewindeschrauben M8
- 2 x Sicherungsmutter M8
- 2 x Abstandshalter
- 4 x Distanzstücke



Pos. 8

- 4 x Latten-Verbindungs-Schrauben
- 8 x Muttern



Pos. 9

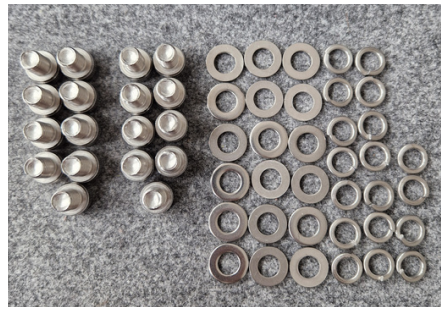
- 1 x Nutenstein M8
- 1 x M8 Schraube für Zugseil



Material

Pos. 10

- 18 x M8 Schrauben
- 18 x Unterlegscheibe M8
- 18 x Federring M8
- 18 x Nutensteine M8
(bereits in der Schiene)



Pos. 11

- 2 x Gasdruckfedern



Pos. 13

- 8 x Latten
- 1 x Gewindelatte



Pos. 14

- 2 x Leiter-Befestigung
- 2 x Hülsenschrauben
- 2 x Hülsenmuttern
- 4 x Nutenstein M8
- 4 x Schrauben M8
- 4 x Gummiunterlegscheiben



Pos. 15

- 1 x Teleskopleiter



Pos. 16

- 1 x Leitertasche



Pos. 17

Befestigungsset bestehend aus:

- 8 x Schrauben M8 45 mm
- 8 x Federring M8
- 8 x Unterlegscheibe M8
- 8 x Sterngriffschraube
- 4 x Befestigungsbügel
- 4 x Endkappen für Montageschienen



Pos. 18

- 4 x Rahmenverbindungsstücke



Pos. 19

- 2 x Außenrahmen



Pos. 20

- 2 x Innenrahmen



Pos. 21

- 4 x Bügel-Beine
- 2 x Bügel-Beine mit Loch für Gasdruckfeder



Pos. 22

- 2 x Bügelstangen
- 1 x Bügelvordachstange



Material

Pos. 23

- 2 x Montageschiene



Pos. 24

- 1 x Innenzelt



Pos. 25

- 1 x Außenzelt



Pos. 26

- 1 x PVC Cover
- 2 x PVC Cover Gurt



Pos. 27

- 4 x Hartschaumplatten



Pos. 28

- 1 x Öffnungsseil



YouTube Video zum
LAYZEE Tent Aufbau
TIPP: PDF + VIDEO benutzen



DER AUFBAU

Schritt 1

Solltest Du bei diesem Schritt Probleme haben, melde Dich bitte unter: info@layzee-camping.com

**Verbinde einen der beiden Innenrahmen (Pos. 20) mit der Gewindelatte (Pos. 13).
Nutze dabei den M8 Inbus und 1x M8 Schraube für Latten(Pos.5).
Achte darauf, dass die Latte in die Mitte eingeschoben wird!**



An der Abdeckung (roter Pfeil) kannst Du die Gewindelatte erkennen.



Festschrauben!



Fertig!

YouTube Video zum
LAYZEE Tent Aufbau
TIPP: PDF + VIDEO benutzen



DER AUFBAU

Schritt 2

Die restlichen Latten:



Schiebe die restlichen Latten (Pos. 13) in die Aussparungen des Innenrahmens



Nun schiebe die Latten in die Aussparung des zweiten Innenrahmens und verbinde anschließend die Gewindelatte wie bei Schritt 1 mit der Schraube aus Pos. 5.

TIPP: Lehne den ersten Innenrahmen mit allen Latten gegen eine Wand um Gegendruck zu erreichen. Dann lassen sich die Latten schnelle reinschieben!



DER AUFBAU

Schritt 3

Die Plattform wird komplett!



Führe die Rahmenverbinder (Pos. 18) in die Außenrahmen (Pos. 19) und schiebe die Außenrahmen anschließend in die Innenrahmen!



Achte darauf, dass die 3 Gewindepunkte von beiden Außenrahmen in die gleiche Richtung zeigen.



Verbinde nun die Innenrahmen mit den Außenrahmen, indem Du die Latten-Verbindungs-Schrauben (Pos. 8) durch die Rahmenverbinder führst und mit dem Inbus festzieht.

YouTube Video zum
LAYZEE Tent Aufbau
TIPP: PDF + VIDEO benutzen



DER AUFBAU

Schritt 4

Installation der Bügel-Rahmen-Connectoren (Pos. 4)



Schraube nun die Bügel-Rahmen-Konnektoren (Pos. 4) mit dem Inbus und den Schrauben (Pos. 3), sowie den Unterlegscheiben auf beiden Seiten des Außenrahmens fest.

Achte darauf, dass beide Konnektoren nach vorne zeigen!



YouTube Video zum
LAYZEE Tent Aufbau
TIPP: PDF + VIDEO benutzen



DER AUFBAU

Schritt 5

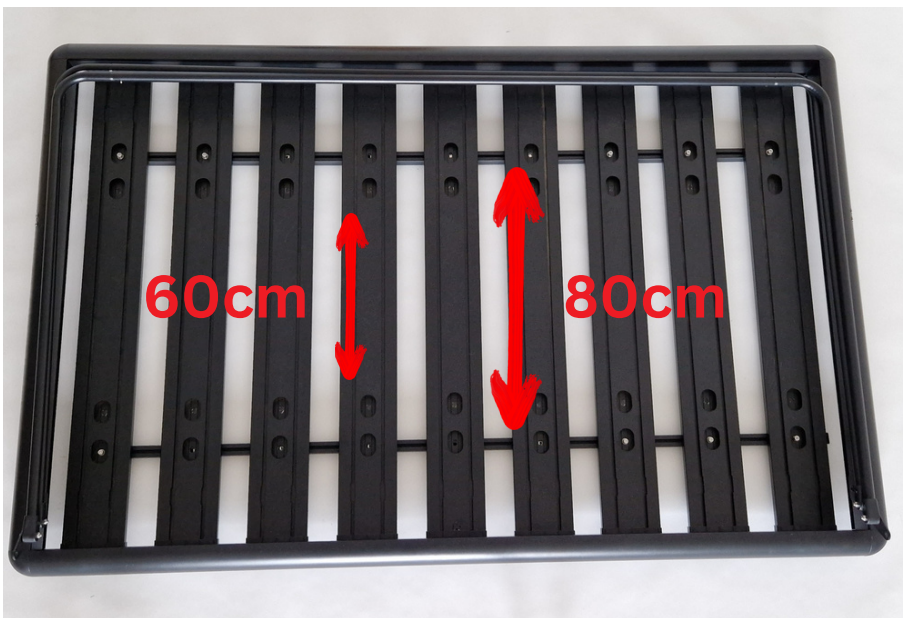
Die Montageschienen (Pos. 23)!



Lege nun die beiden Montageschienen (Pos. 23) unter die Plattform und verbinde diese mit den Latten.

Du kannst hier zwischen einem Abstand von 80cm oder 60cm entscheiden.

Für das Befestigen nutze die M8 Schrauben (Pos. 10), Federringe, Unterlegscheiben und den Inbus.



YouTube Video zum
LAYZEE Tent Aufbau
TIPP: PDF + VIDEO benutzen



DER AUFBAU

Schritt 6

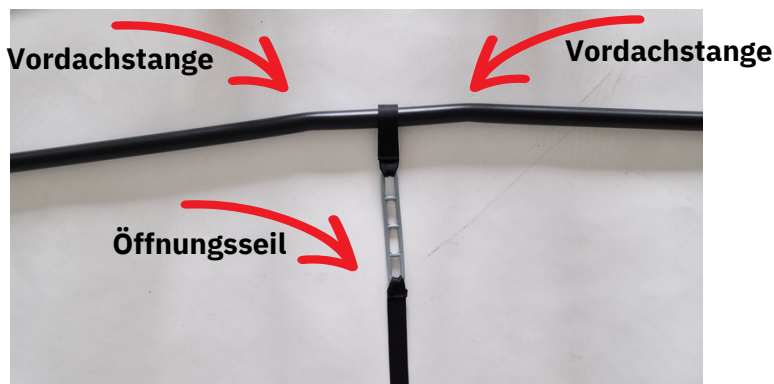
Die Bügel werden vorbereitet und montiert



!Bitte vorher lesen!

Verbinde nun die Bügel (Pos. 21 + 22) mit den Bügelbeinen. Zwei Bügelsets (1x Bügel & 2 Bügelbeine) sind identisch.

Ein Bügelset ist die Vordachstange. Diese kannst Du daran erkennen, dass der Bügel in der Mitte anders geformt ist (siehe Bild unten). Diese wird mit den beiden Bügelbeinen mit Loch verbunden (WICHTIG).



Bevor Du die Vordachstange verbindest, führe das Öffnungsseil (Pos. 28) mit der Schlaufe in die Stange.



DER AUFBAU

Schritt 7

Die identischen Bügel werden angeschraubt!



Jetzt werden die beiden identischen Bügel als erstes von unten nach oben in die Konnektoren geschraubt. Hierfür nutzt Du den Inbus, den Ringmaulschlüssel, die Halbgewindeschrauben (Pos. 6) und die Sicherungsmutter.



Die ersten beiden Löcher sind für die beiden identischen Bügel!

Festziehen!

YouTube Video zum
LAYZEE Tent Aufbau
TIPP: PDF + VIDEO benutzen



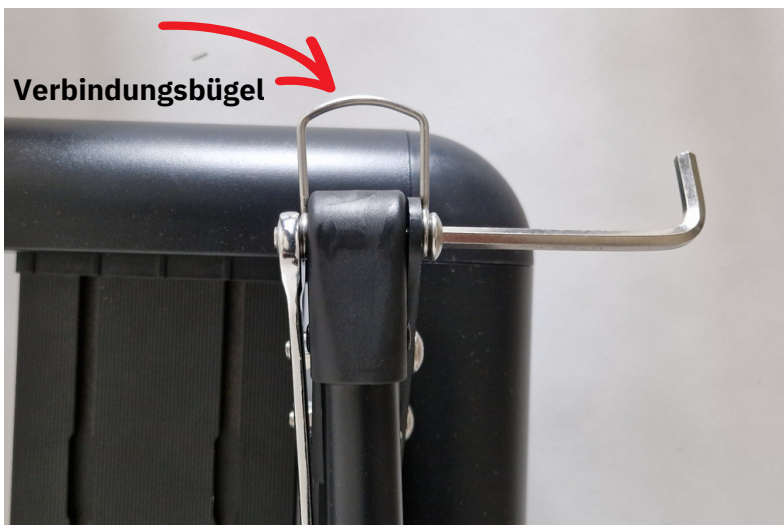
DER AUFBAU - DAS WIRD SUPER!

Schritt 8

Die Vordachstange wird angeschraubt



Jetzt wird die Vordachstange in die letzte Loch angeschraubt. Hiefür brauchst Du die Vollgewindeschraube (Pos. 6) sowie die Verbindungsbügel.



Der Verbindungsbügel wird zwischen dem Connector und dem Bügel gesetzt. So festziehen, dass sich der Verbindungsbügel noch bewegen lässt.



DER AUFBAU

Schritt 9

Die Gasdruckfeder wird montiert!



Schraube zuerst die Gasdruckfeder Konnektoren (Pos. 2) and die beiden Außenrahmen. Nutze dafür den Inbus und jeweils zwei Schrauben (Pos. 2).



Setze nun die Gasdruckfeder (Pos. 11) ein und schraube diese ebenfalls mit der dafür vorgesehenen Schraube (Pos. 2) und Sicherungsmutter fest.



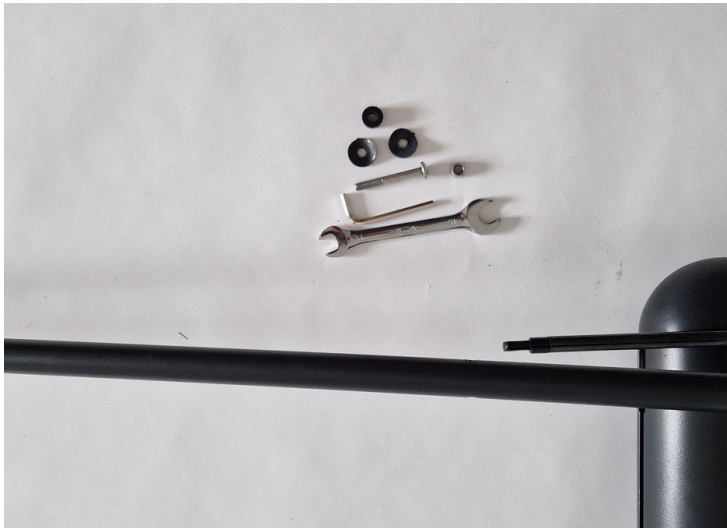
YouTube Video zum
LAYZEE Tent Aufbau
TIPP: PDF + VIDEO benutzen



DER AUFBAU

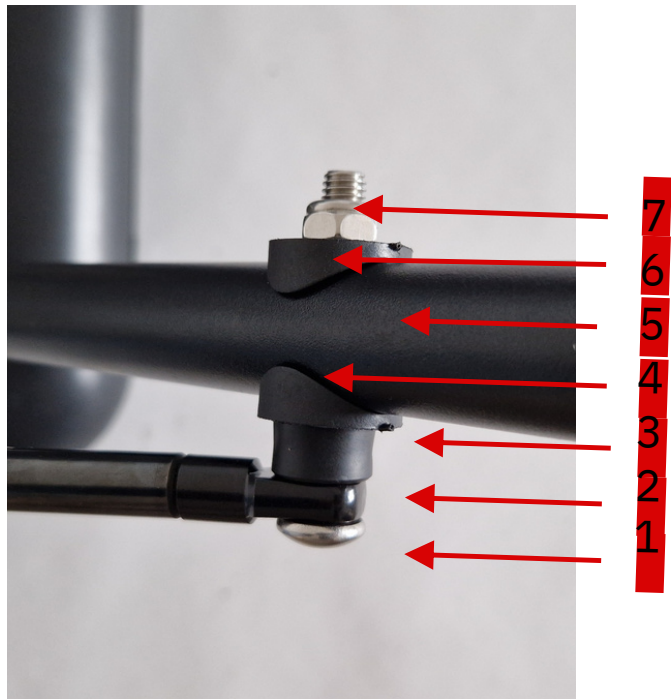
Schritt 10

Die Gasdruckfeder wird montiert!



Schraube nun die Gasdruckfedern an die Vordachstange. Dafür sind die vorhanden Löcher auf beiden Seiten in den Beinen der Vordachstange gedacht.

Du brauchst dafür einen Inbus, Ringmaulschlüssel, die Halbgewindeschrauben (Pos. 7), Sicherungsmutter, Abstandshalter und Distanzstücke



**1.Halbgewindeschraube 2.Öse Gasdruckfeder 3.Abstandhalter 4.Distanzstück
5.Vordachstange 6.Distanzstück
7.Mutter**



DER AUFBAU

Schritt 11

Der Innenstoff wird angeklippt!



Klippe nun den Innenstoff (Pos. 24) in die Bügel und verbinde den Stoff anschließend an allen vier Ecken der Plattform.



Alle Ecken werden so verbunden.

YouTube Video zum
LAYZEE Tent Aufbau
TIPP: PDF + VIDEO benutzen



DER AUFBAU

Schritt 12

Der Außenstoff!



Ring

**Zuerst das Außenzelt (Pos. 25)
auseinanderfalten.**

**Verbinde die Laschen der hinteren
Seite des Außenzeltes mit den
hinteren Verbindungslaschen des
Innenzeltes (TIPP: Die Vorderseite
des Außenzeltes ist die mit LAYZEE
Logo). Dafür führst Du die Laschen
vom Außenzelt durch die Ringe der
bereits verbundenen Laschen vom
Innenzelt und Außenrahmen.**



DER AUFBAU

Schritt 13

Der Außenstoff!



Klette nun das Außenzelt von hinten nach vorne an den hinteren und mittleren Bügel.



YouTube Video zum
LAYZEE Tent Aufbau
TIPP: PDF + VIDEO benutzen



DER AUFBAU

Schritt 14

Der Außenstoff!



Bevor Du die letzte Stange (Vordachstange) verbindest, kannst Du die Vordachstange ein wenig anheben und das Außenzelt über die Vordachstange ziehen. So ist das Außenzelt schon von alleine gespannt ist.

Klette das Außenzelt an die Vordachstange.



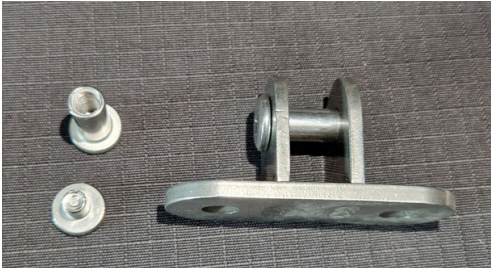
Im Anschluss verbindest Du die vorderen Laschen des Außenzeltes mit den Verbindungsbügeln. Achte darauf die Laschen von oben nach unten durch den Verbindungsbügel zu ziehen und es mit dem Außenzelt zu verbinden.



DER AUFBAU

Schritt 15

Die Leiter



Um die Leiter einhängen zu können müssen erst die Punkte montiert werden. Dafür führe die Hülsenschrauben aus Pos. 14 durch die beiden Befestigungspunkte und schraube diese mit der Hülsenmutter fest.



Führe anschließend die Schrauben durch die Löcher, schiebe dann die Gummiunterlegscheiben ein und drehe die Nutensteine leicht ein. Führe dann die Befestigungspunkte in die vordere Nut.



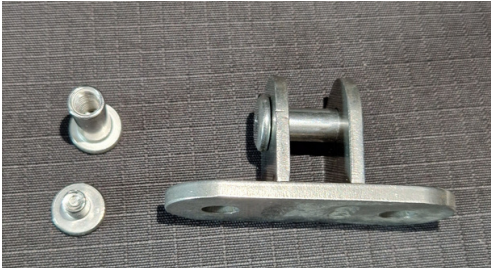
YouTube Video zum
LAYZEE Tent Aufbau
TIPP: PDF + VIDEO benutzen



DER AUFBAU

Schritt 15

Die Leiter



Um die Leiter einhängen zu können müssen erst die Punkte montiert werden. Dafür führe die Hülsenschrauben aus Pos. 14 durch die beiden Befestigungspunkte und schraube diese mit der Hülsenmutter fest.



Führe anschließend die Schrauben durch die Löcher, schiebe dann die Gummiunterlegscheiben ein und drehe die Nutensteine leicht ein. Führe dann die Befestigungspunkte in die vordere Nut.



YouTube Video zum
LAYZEE Tent Aufbau
TIPP: PDF + VIDEO benutzen



Schritt 17

Das Dachzelt mit den Dachträgern verbinden

Du benötigst (Pos. 17):

- 4x Befestigungsbügel
- 8x Schrauben M8 45 mm
- 8x Federring M8
- 8x Unterlegscheibe M8
- 8x Sterngriffschraube

Wichtig!

Für das LAYZEE Tent sollten die Querstreben einen Abstand von min. 70cm haben.



Hebe das Dachzelt auf die Dachträger. Führe auf jeder Seite eine Schrauben in das Aluprofil. Schiebe dann in der Mitte der Profile jeweils eine Schraube in das Profil, dass jeweils eine Schraube rechts und links vom Dachträger positioniert ist.



Im Anschluss befestigst Du die vier Bügel in folgender Reihenfolge:

1. Befestigungsbügel
2. Federring
3. Unterlegscheibe
4. Sterngriffschraube

Diese werden mit der Hand (ohne Werkzeug) fest angedreht.



- **Lagerung:** Nach jedem Gebrauch vollständig an der Luft trocknen lassen und danach schliessen oder an einem trockenen Platz lagern
- **Pflegehinweise:** Nicht waschen, Nicht bleichen, Nicht im Trockner trocknen, Nicht bügeln, Keine chemische Reinigung
- **Geschwindigkeit:** Maximale Geschwindigkeit mit dem Dachzelt: 130 km/h
- **Wind:** Das Dachzelt ist bis zu einer maximalen Windstärke von 40 km/h ausgelegt. Das Zelt immer zur windabgewandten Seite aufstellen.
- **Matratze:** Bitte die beigelegte Bedienungsanleitung lesen, wichtig ist dass die Ventile bei Nichtbenutzung immer geöffnet werden, da sich bei Wärme und Sonneneinstrahlung die Luft ausdehnt und die Matratze sonst Schaden nehmen kann.
- **Kontrolle Befestigung:** Prüfe vor jedem Gebrauch, ob deine Dachstangen und dein Zelt richtig festgeschraubt sind. Überprüfe ebenfalls regelmäßig ob alle Schrauben noch fest angezogen sind.
- **Maximal Gewicht:** Das Dachzelt ist bis zu einem maximalen Gewicht von 230 kg ausgelegt.
- **Vor der Abfahrt:** Nicht mit dem Auto fahren, wenn das Zelt geöffnet ist.
- **Zubehör:** Nur Zubehörteile verwenden, die mit dem Zelt geliefert werden.
- **Leiter:** Die Leiter nicht für andere Zwecke verwenden. Die Leiter darf nicht an empfindlichen Autoteilen wie Scheinwerfern oder Autoscheiben angelehnt werden. Die Sicherheitshinweise der Leiter lesen – STURZGEFAHR wenn die Sprossen der Leiter nicht blockiert sind!!!
- **Kinder:** Nur unter Aufsicht in das Zelt und auf die Leiter lassen. Das Produkt ist kein Spielzeug und nicht für Kinder geeignet.
- **Garantie:** Wir geben auf das Produkt zwei Jahre Garantie. Wir legen großen Wert darauf, dass ihr lange Freude an unserem Produkt habt. Deshalb sind für alle Zelte Ersatzteile erhältlich und können somit repariert werden.
- **Dachträger:** Prüfe, ob deine Dachträger-Querstangen eine Last von 50 kg/Stange tragen können und eine Nutzbreite von min 70 cm haben. Prüfe außerdem die maximale Dachlast deines Fahrzeugs. Diese Werte beziehen sich auf das Auto im dynamischen Zustand. Im statischen Zustand kann dann die Belastung erhöht werden. Prüfe vor jedem Gebrauch, ob deine Dachstangen und dein Zelt richtig festgeschraubt sind.



Anleitung/Manual

LAYZEE –Layzee Tent



2 Persons



60
Minutes

! Please read first

Thank you for choosing a Lazy Tent from Lazy Camping.
Before you begin, take a moment to familiarize yourself with these instructions and the included parts. In pages 2 to 6 you will find a list of all parts, quantities and tools needed.

! Important notes

It is essential that all Lazy Camping products are properly and securely mounted and attached to your vehicle. Improper attachment can result in an accident and cause serious bodily injury or death. You are responsible for mounting and securing all Lazy Camping products to your vehicle. Attachments must be inspected before use and products must be checked regularly for adjustment, wear and damage. Therefore, you must read and understand all instructions and cautions before mounting or using Lazy Camping products. If you do not understand all the instructions and cautions, or if you have no manual experience and you are not thoroughly familiar with the assembly procedures, you should have the product installed by a professional assembler or other qualified persons.

Detailed YouTube video

Lazy Tent -Assembly



Material list

Pos. 1

- 13mm Combination wrench
- M8 Allen
- M6 Allen
- M5 Allen



Pos. 2

- 2 x gas springs connectors
- 2 x M8 screws (for gas springs)
- 2 x M8 nuts (for gas springs)
- 4 x M8 screws for connectors



Pos. 3

- 6 x M8 screws
- 6 x M8 washers



Pos. 4

- 2 x bracket frame connectors



Pos. 5

- 2 x M8 screws for laths
- 2 x end caps



Pos. 6

- 2 x fully threaded screws M8
- 4 x semi-threaded screws M8
- 6 x lock nut M8
- 2 x connecting brackets for canopy bar



Pos. 7

- 2 x M8 semi-threaded screws
- 2 x lock nut M8
- 2 x spacers
- 4 x distance pieces



Pos. 8

- 4 x lath connecting screws
- 8 x nuts



Pos. 9

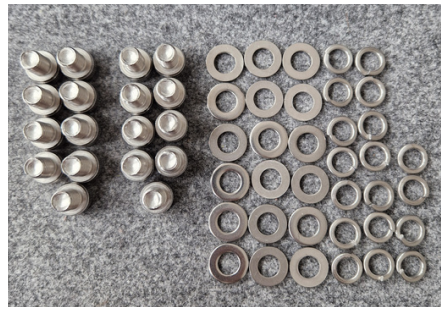
- 1 x slot nut M8
- 1 x M8 screw for pull rope



Material

Pos. 10

- 18 x M8 screws
- 18 x washer M8
- 18 x spring washer M8
- 18 x slot nuts M8
(already in the rail)



Pos. 11

- 2 x gas springs



Pos. 13

- 8 x laths
- 1x threaded lath



Pos. 14

- 2 x ladder attachment
- 2 x sleeve screws
- 2 x sleeve nuts
- 4 x slot nut M8
- 4 x screws M8
- 4 x rubber washers



Pos. 15

- 1x telescoping ladder



Detailed YouTube video Lazy

Tent -Assembly



Material

Pos. 16

- 1 x ladder bag



Pos. 17

Mounting set consisting of:

- 8 x screws M8 45 mm
- 8 x spring washer M8
- 8 x washer M8
- 8 x star grip screw
- 4 x mounting brackets
- 4 x end caps for mounting rails



Pos. 18

- 4 x frame connectors



Pos. 19

- 2 x outer frame



Pos. 20

- 2 x inner frame



Pos. 21

- 4 x bracket legs
- 2 x bracket legs with hole for gas spring



Pos. 22

- 2 x bracket rods
- 1 x bracket canopy rod



Detailed YouTube video Lazy

Tent -Assembly



Material

Pos. 23

- 2 x mounting rail



Pos. 24

- 1 x inner tent



Pos. 25

- 1 x outer tent



Pos. 26

- 1 x PVC Cover
- 2 x PVC Cover belt



Pos. 27

- 4 x hard foam sheets



Pos. 28

- 1 x opening rope



Detailed YouTube video Lazy

Tent -Assembly



Assembly instruction

Step 1

If you have any problems, please contact us: info@layzee-camping.com

Connect one of the two inner frames (pos. 20) with the threaded lath (pos. 13).
Use the M8 Allen key and 1x M8 screw for laths (pos. 5).
Make sure that the lath is inserted in the middle!



An der Abdeckung (roter Pfeil) kannst Du die Gewindelatte erkennen.



Screw tight!



Done!

Detailed YouTube video Lazy

Tent -Assembly



Assembly instruction

Step 2

The remaining laths:



Slide the remaining laths (pos. 13) into the recesses of the inner frame.



Now push the laths into the recess of the second inner frame and then connect the threaded lath with the screw from pos. 5 as in step 1.

TIP: Lean the first inner frame with all laths against a wall to achieve counterpressure. Then the laths can be pushed in quickly!



Assembly instruction

Step 3

The platform will be complete!



Insert the frame connectors (pos. 18) into the outer frames (pos. 19) and then push the outer frames into the inner frames!



Now connect the inner frames to the outer frame by inserting the lath connecting screws (pos. 8) through the frame connectors and tighten them with the Allen key.

Detailed YouTube video Lazy

Tent -Assembly



Assembly instruction

Step 4

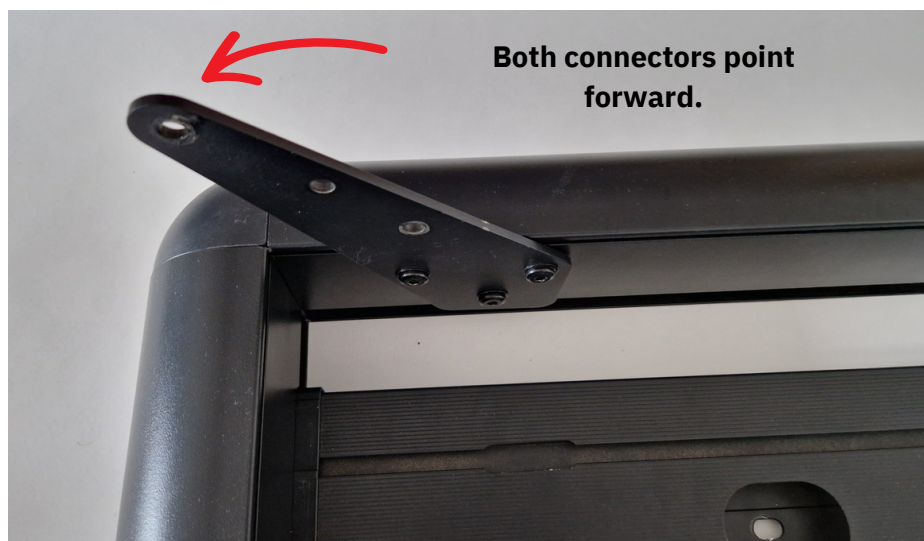
Installation of the bracket-frame connectors (pos. 4)



Now tighten the bracket-frame connectors (pos. 4) with the Allen key and the screws (pos. 3), as well as the washers on both sides of the outer frame.



Make sure that both connectors point to the front!



Detailed YouTube video Lazy

Tent -Assembly



Assembly instruction

Step 5

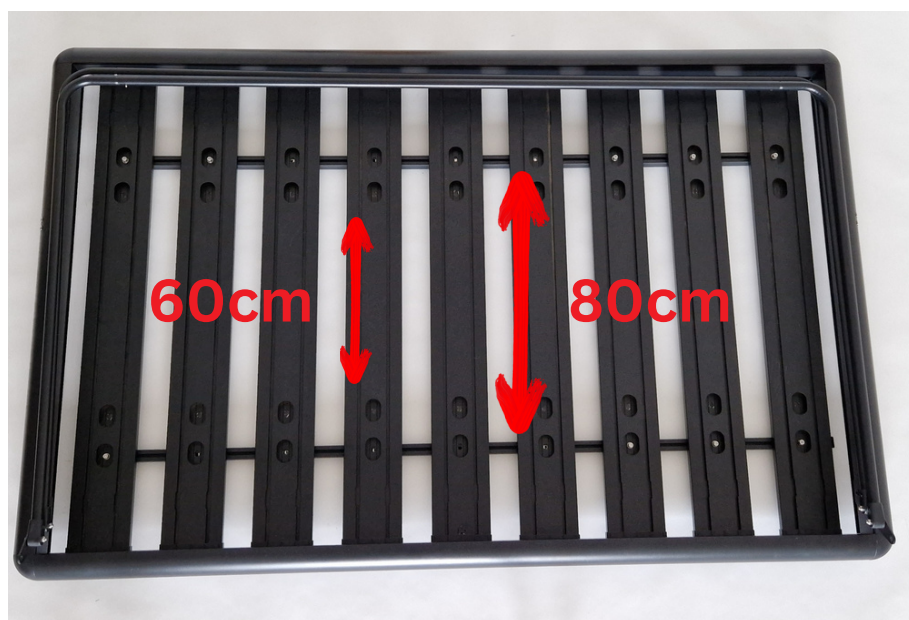
The mounting rails (pos. 23)!



Now place the two mounting rails (pos. 23) under the platform and connect them to the laths.

You can choose between a distance of 80cm or 60cm.

For fastening use the M8 screws (pos. 10), spring washers, washers and the Allen key.



Detailed YouTube video [Lazy](#)

Tent -Assembly



Assembly instruction

Step 6

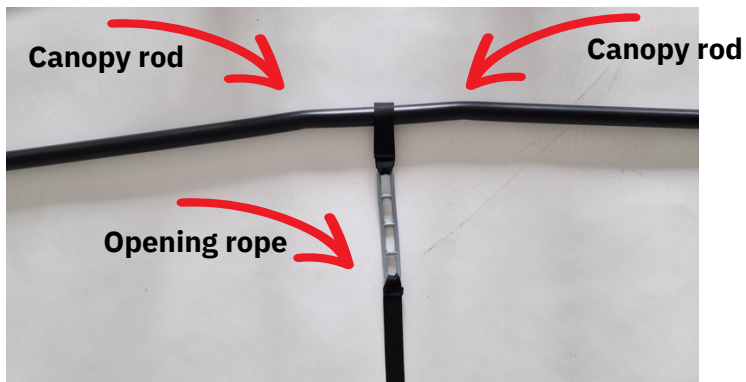
The brackets are prepared and mounted!



!Please read before!

Now connect the brackets (pos. 21 + 22) with the bracket legs. Two bracket sets (1x bracket & 2 bracket legs) are identical.

One bracket set is the canopy rod. You can recognize this by the fact that the bracket is shaped differently in the middle (see picture below). This is connected to the two bracket legs with hole (IMPORTANT).



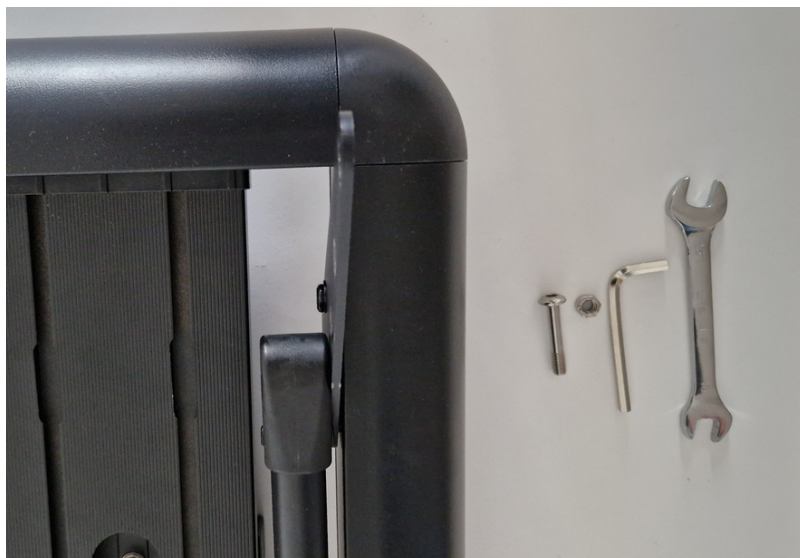
Before connecting the canopy rod, insert the opening rope (pos. 28) with the loop into the rod.



Assembly instruction

Step 7

The identical brackets are screwed on!



Now the two identical brackets are first screwed into the connectors from bottom to top. To do this, use the Allen key, the combination wrench, the semi-threaded screws (item 6) and the lock nut.



The first two holes are for the two identical brackets!

Tighten!

Detailed YouTube video Lazy

Tent -Assembly



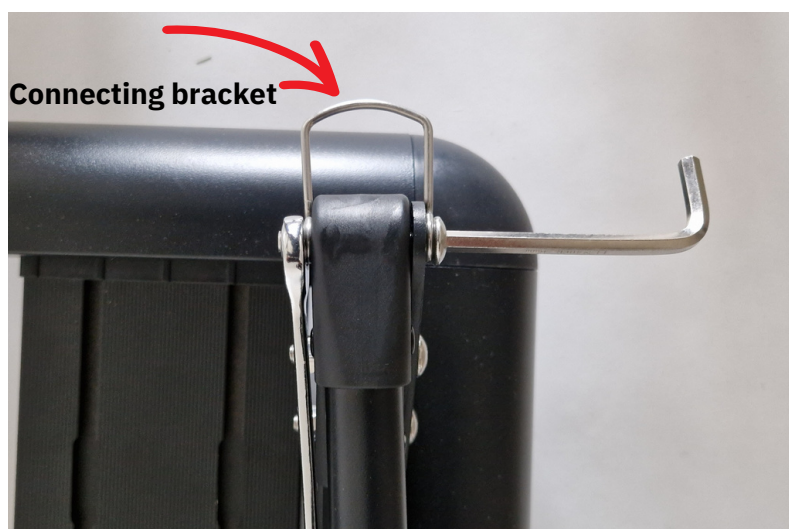
Assembly instruction

Step 8

The canopy rod is screwed!



Now screw the canopy rod into the last hole. To do this, you need the fully threaded screw (item 6) and the connecting brackets.



The connecting bracket is placed between the connector and the bracket. Tighten so that the connecting bracket can still be moved.



Assembly instruction

Step 9

The gas spring is mounted!



First, screw the gas pressure spring connectors (pos. 2) to the two outer frames. Use the Allen key and two screws each (pos. 2).



Now insert the gas pressure spring (item 11) and tighten it with the screw (item 2) and lock nut provided for this purpose.



Detailed YouTube video Lazy

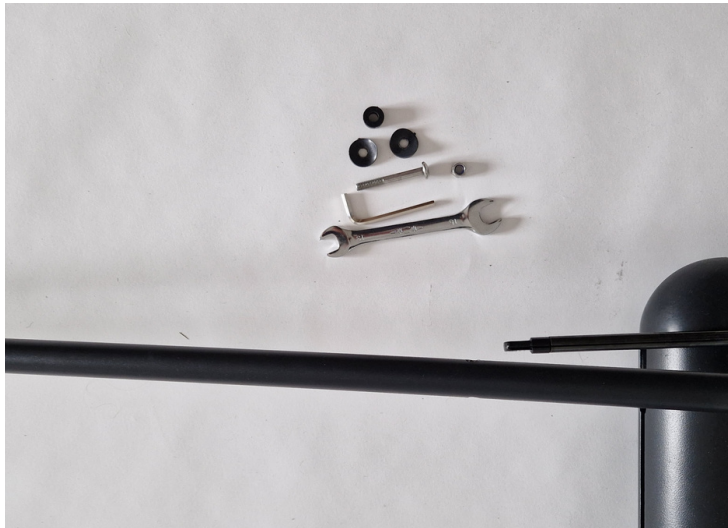
Tent -Assembly



Assembly instruction

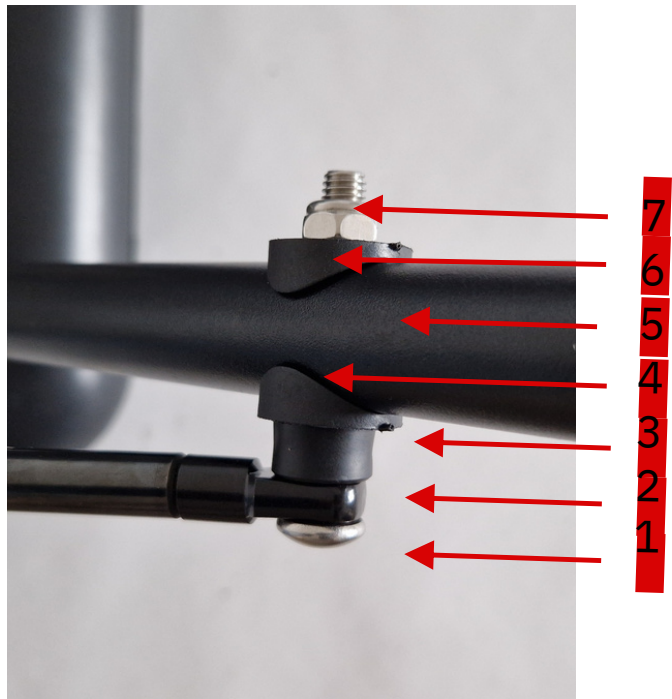
Step 10

The gas spring is mounted!



Now screw the gas springs to the canopy pole. For this purpose, the existing holes on both sides in the legs of the canopy stands are intended.

You will need an Allen key, combination wrench, the semi-threaded screws (item 7), lock nut, spacers and distance pieces.



1.half thread screw 2. eyelet gas spring 3. distance piece 4. distance piece
5.canopy rod 6.spacer
7.nut

Detailed YouTube video Lazy

Tent -Assembly



Assembly instruction

Step 11

The inner fabric is clipped!



Now clip the inner tent(pos. 24) into the hoops and then join the fabric at all four corners of the platform.



All corners are connected in this way.

Detailed YouTube video Lazy

Tent -Assembly



Assembly instruction

Step 12

The outer tent!



ring

First unfold the outer tent (pos. 25).

Connect the tabs of the back side of the outer tent with the back connection tabs of the inner tent (TIP: The front side of the outer tent is the one with LAYZEE logo). To do this, pass the tabs of the outer tent through the rings of the already connected tabs of the inner tent and outer frame.



Detailed YouTube video Lazy

Tent -Assembly



Assembly instruction

Step 13

The outer tent!



Now attach the outer tent from back to front to the rear and middle hoops.



Detailed YouTube video Lazy

Tent -Assembly



Assembly instruction

Step 14

The outer tent!



Before you connect the last pole (canopy pole), you can lift the canopy pole a little and pull the outer tent over the canopy pole. Thus, the outer tent is already stretched by itself.

Velcro the outer tent to the canopy pole.



Next, connect the front flaps of the outer tent to the connecting brackets. Be sure to pull the tabs from top to bottom through the connecting bracket and connect it to the outer tent.



Detailed YouTube video Lazy

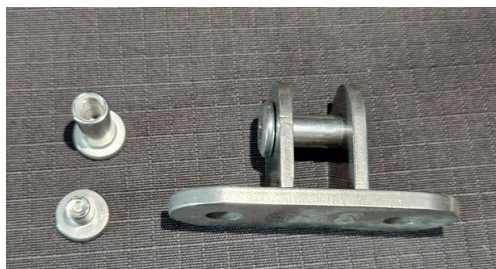
Tent -Assembly



Assembly instruction

Step 15

The ladder



To be able to hang the ladder, the points must first be mounted. To do this, insert the sleeve screws from pos. 14 through the two fastening points and tighten them with the sleeve nut.



Then insert the screws through the holes, insert the rubber washers and screw in the sliding blocks slightly. Then guide the fastening points into the front groove.



Detailed YouTube video [Lazy](#)

Tent -Assembly



Assembly instruction

Step 16

Das cover

Belt 2



Now put the cover (pos. 26) over the roof tent and pull a strap through the flaps on both sides.

Belt 1



Then close the straps at the corners.

Detailed YouTube video Lazy

Tent -Assembly



- **Storage:** Allow to air dry completely after each use and then close or store in a dry place
- **Care instructions:** Do not wash, Do not bleach, Do not tumble dry, Do not iron, Do not dry clean
- **Speed:** Maximum speed with the roof tent: 130 km/h
- **Wind:** The roof tent is designed to withstand a maximum wind speed of 40 km/h. Always pitch the tent to the side away from the wind.
- **Mattress:** please read the enclosed instruction manual, it is important that the valves are always opened when not in use, because in heat and sunlight the air expands and the mattress can otherwise be damaged.
- **Check fastening:** Before each use, check that your roof poles and tent are properly screwed down. Also check regularly if all screws are still tightened.
- **Maximum weight:** The roof tent is designed for a maximum weight of 230 kg.
- **Before departure:** Do not drive the car when the tent is open.
- **Accessories:** Use only accessories supplied with the tent.
- **Ladder:** Do not use the ladder for other purposes. Do not lean the ladder on sensitive car parts such as headlights or car windows. Read the safety instructions of the ladder - DANGER OF FALLING if the rungs of the ladder are not blocked!!!
- **Children:** Only allow them into the tent and onto the ladder under supervision. The product is not a toy and not suitable for children.
- **Warranty:** We give two years warranty on the product. It is very important to us that you enjoy our product for a long time. Therefore, spare parts are available for all tents and can be repaired.
- **Roof rack:** Check if your roof rack cross bars can carry a load of 50 kg/bar and have a usable width of min. 70 cm. Also check the maximum roof load of your vehicle. These values refer to the car in dynamic condition. In static condition, the load can be increased. Before each use, check that your roof poles and your tent are properly screwed down.

