



# TREKHAKEN - ATTELAGES

N.V. G.D.ECONINCK  
Hoogmolenwegel 23  
8790 Waregem - België  
Tel.056/604212 Fax.056/600193

## TREKHAAK - ATTELAGE N° 315 HYUNDAI LANTRA Berline '96-

### SAMENSTELLING :

1 veiligheidsschakel	(*)
1 trekhaak ref. 315	
1 bolstuk T43L-sp. of T35 escamot. (*)	
of trekstuk+bolhouder+bol 50mm. (*)	
4 bouten M12-40	(*)
5 bouten M12/1,25-30	(B-B'-C)
3 bouten met moeren M10-30	(D-E)
1 bout met moer M12-40	(A)
1 rondsel 40-12-4	(A)
2 rondsels 40-12-2	(B')
1 rondsel 60-12	(E)
3 borgrondrels 10mm.	(D-E)
9 borgrondrels 12mm.	(A-B-B'-C-*)

### COMPOSITION :

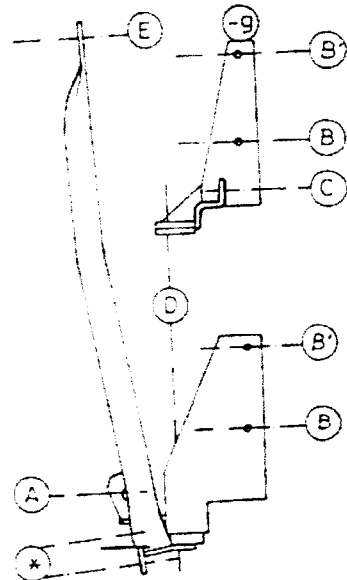
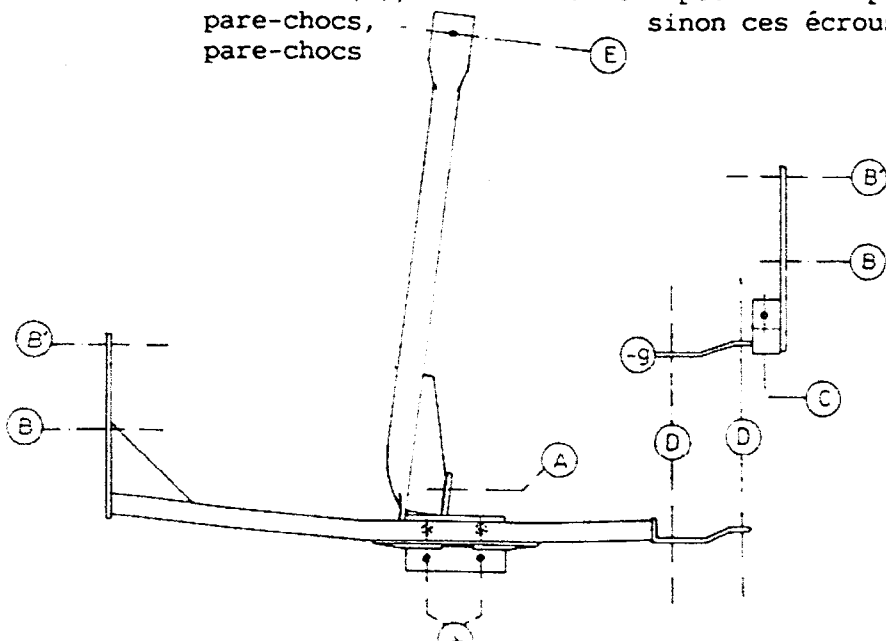
1 anneau de sécurité	(*)
1 attelage réf. 315	
1 tige-boule T43L-sp. ou T35 escamot. (*)	
ou support-équerre+équerre+boule 50mm.	
4 boulons M12-40	(*)
5 boulons M12/1,25-30	(B-B'-C)
3 boulons avec écrous M10-30	(D-E)
1 boulon avec écrou M12-40	(A)
1 rondelle 40-12-4	(A)
2 rondelles 40-12-2	(B')
1 rondelle 60-12	(E)
3 rondelles de sécurité 10mm.	(D-E)
9 rondelles de secur.12mm.	(A-B-B'-C-*)

### MONTAGEHANDLEIDING :

1. Achter onderaan de wagen aan beide buiten-zijkanten van chassis de 2 bouten uitschroeven. Aan rechterkant onder achteraan chassis bout uitschroeven.
2. Aan rechterkant monterestuk -g plaatsen met (B) buitenaan en (C) onderaan chassisbalk passend op voorziene schroefgaten. Bouten bevestigen.
3. Trekhaak plaatsen met (B) op voorziene schroefboring. (A) past tegen zijkant sleepoog en (D) past tegen (D) van monterestuk -g. (E) komt tegen onderkant dwarsbalk (achterasophanging), dit gat doorboren diam. 10,5mm. Bout met rondsel plaatsen via opening in onderkant dwarsbalk, waar kunststofdop dient verwijderd te worden om nadien terug te plaatsen. Alle bouten met rondsels plaatsen. Monteren van (\*) en alles degelijk vastschroeven. In onderkant bumper twee kleine inkepingen maken van 2cm., om de moeren te kunnen plaatsen die (\*) moeten vasthouden, anders duwen de moeren tegen onderkant bumper.

### MANUEL DE MONTAGE :

1. Dévisser les 2 boulons aux deux côtés extérieur du chassis en dessous du véhicule. Dévisser le boulon à droite en dessous à l'arrière du chassis.
2. Monter à droite la pièce de montage -g avec (B) à l'extérieur et (C) en dessous du poutre de chassis sur le trou fileté. Fixer les boulons.
3. Positionner l'attelage avec (B) sur le trou prévu de filet de vis. (A) vient contre le côté de l'anneau de traction et (D) contre les points (D) de la pièce -g. (E) vient contre le dessous de la traverse de la suspension de l'essieu-arrière. Forer ce trou en diam. 10,5mm. Enlever le bouchon en matière plastique dans le dessous de la traverse. Mettre dans cette ouverture le boulon avec rondelle et remettre le bouchon. Mettre tous les boulons avec rondelles. Monter (\*) et bien serrer le tout. Afin de pouvoir mettre les écrous qui tiennent (\*), il faut faire 2 petits découpages de 2cm. dans le dessous du pare-chocs, sinon ces écrous pousseront contre le dessous du pare-chocs





## ZUSAMMENSTELLUNG:

1x Halterung T43 oder abnehmbar T35 oder Halterung mit Flanschkuigel 50T	(*)
1x Sicherheitshaken	(*)
1x Kupplungen 0315	(*)
4x Schrauben M12-40	(*)
5x Schrauben M12/1, 25-30	(B-B'-C)
3x Schrauben mit Muttern M10-30	(D-E)
1x Schraube mit MutterM12-40	(A)
1x Ritzel 40-12-4	(A)
2x Ritzel 40-12-2	(B')
1x Ritzel 60-12	(E)
3x Sicherheitsritzel 10mm	(D-E)
9x Sicherheitsritzel 12mm	(A-B-B'-C-*)

## Einbauanleitung:

- 1) Hinten, unten am Fahrzeug an beiden Außenseiten des Fahrgestells die 2 Schrauben rausdrehen. An der rechten Seite unten hinten am Fahrgestell die Schraube rausdrehen.
- 2) An der rechten Seite Halter –g befestigen mit (B) an der Außenseite und (C) unten am Fahrgestellbalken passend an die vorgesehenen Gewindelöcher. Schrauben befestigen.
- 3) Kupplung so anbringen, dass (B) passt an die vorgesehene Schraubenbohrung, und (A) an die Seite der Abschleppöse, und D an (D) des Halters –g. (E) kommt gegen die Unterseite des Querbalkens (Aufhängung Hinterachse), dieses Loch bohren mit Diameter 10,5mm. Schraube mit Ritzel einbringen durch die Öffnung in der Unterseite des Querbalkens, wo man den Kunststoffverschlussstopfen entfernen muss, um ihn nachher wieder am richtigen Platz befestigen zu können. Alle Schrauben mit Ritzeln befestigen. (\*) montieren und alles gut festschrauben. In der Unterseite der Stoßstange 2 kleine Ausschnitte machen von 2cm, um die Muttern befestigen zu können, die (\*) zusammenhalten müssen, sonst drücken die Muttern gegen die Unterseite der Stoßstange.