

# Einbau Tip's und Technik Info's

Hier dargestellt sind Informationen bzw. Bilder, die bei einem Einbau des Artikels, eventuell mit weiteren Zubehör aufgenommen wurden. Sollte der Informationsgehalt, die Qualität bzw. die Darstellung nicht optimal sein, bitten wir um Nachsicht.

|                           |             |                      |             |                   |                |
|---------------------------|-------------|----------------------|-------------|-------------------|----------------|
| <b>Fahrzeugtyp</b>        | <b>zu 2</b> | <b>Schlüssel-Nr.</b> | <b>zu 3</b> | <b>Ausführung</b> | <b>Baujahr</b> |
| VW Passat Variant 4Motion | 0603        |                      | 624         | Kombi             | 08/2001        |

## Artikelnummer der AHK

VW0403

## 1. Wie lange war die Einbauzeit der Anhängerkupplung?

1,0 Stunde

## 2. Welche Teile wurden zusätzlich benötigt?

keine

## 3. Werden Spezialwerkzeuge für die Montage benötigt?

nein

## 4. Muss die Stoßstange abgenommen werden?

ja, Hinter der Stoßstange sitzt der Pralldämpfer. Er ist im Kofferraum rechts und links mit je zwei Schrauben befestigt (unter den Abdeckkappen).

Nach dem lösen der Schrauben kann der Pralldämpfer nach hinten herausgezogen werden. Er wird **nicht** mehr benötigt.

Die Stoßstange ist im unteren Bereich der Heckklappe rechts und links (schräg unterhalb der Rückleuchten) mit je zwei Torx-Schrauben befestigt. In den hinteren Radhäusern auf jeder Seite mit drei Torx-Schrauben, und von unten mit sechs Torx-Schrauben (links zwei, in der Mitte eine und rechts drei) befestigt. 10x Torx M20; 7x Torx M30

## 5. Welche Teile müssen demontiert werden?

- Stoßfänger
- Auspuff Aushängen
- Stoßkantenleiste

## 6. Welche Verkleidungen sind abzubauen?

- Seitenverkleidung links und rechts lockern
- Stauraumverkleidung
- Bodenverkleidung / Kofferraumbodenverkleidung

## 7. Ist die Markierung in der Stoßstange angegeben?

nein, es ist kein Ausschnitt erforderlich

## 8. Welche Abweichungen zur Montageanleitung sind aufgefallen?

keine

## 9. Was kann in der Montageanleitung noch verbessert werden?

entfällt

## 10. Sind die Anzugsdrehmomente angegeben?

ja

## 11. War die Einbauanleitung verständlich?

ja

## Artikelnummern der Elektrosätze

VW0876

## 12. Wie lange war die Einbauzeit des Elektrosatzes

2,0 Stunden

## 13. Welche Teile wurden zusätzlich benötigt?

keine

## 14. Werden Spezialwerkzeuge für die Montage benötigt?

nein

## 15. Reicht beim Elektrosatz die Länge des Kabels?

ja

## 16. Wo ist die günstigste Stelle zur Durchführung des Kabels?

ca. 20 cm unter dem linken Rücklicht

## 17. Wo kann die NSL ab besten abgenommen werden?

an der linken Rückleuchte

## 18. Wo ist bei 13-pol. E-Satz die beste Abnahmemöglichkeit des Rückfahrscheinwerfers?

an beiden Rückleuchten

## 19. Wo sind für fzgspez. E-Sätze mögliche Zusatzstecker?

keine

## 20. Anschlussfarben der Kabel

Entfällt, da spezifischer E-Satz

## 21. Erläuterungen zu den Elektrosätzen

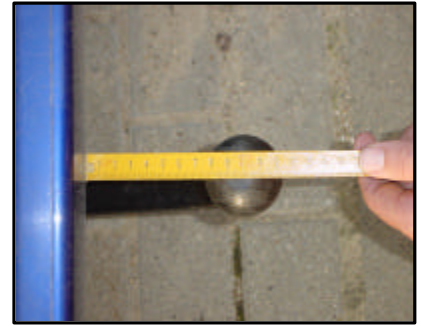
Die Kabel können unter der Ladekantenverkleidung entlang geführt und hinter den Seitenverkleidungen leicht verstaut werden.



Fahrzeug mit AHK



AHK von der Seite



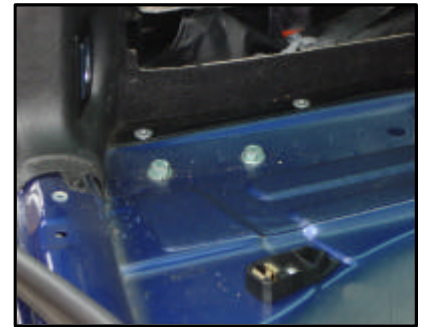
Abstand vom KK zur Stoßstange



Fahrzeug ohne Kugelkopf



Anbau der AHK



Anbau der AHK, Befestigungspunkte innen



Anschluss des E-Satzes an den Rückleuchten



Anschluss des E-Satzes, Stromversorgung vom Modul



Kabeldurchführung

Beiträge zur Erweiterung bzw. Vervollständigung unserer Informations- bzw. Bilddatenbank honorieren wir mit bis zu 50 Euro. Sollten Sie Interesse haben, setzen Sie sich bitte per E-Mail mit Herrn Auert unter [technik@kupplung.de](mailto:technik@kupplung.de) in Verbindung.



**Anhängerkupplungen - Team Rameder - [www.kupplung.de](http://www.kupplung.de)**

Alle Info's, Anleitungen und techn. Daten sind unverbindlich und erfolgen unter Ausschluß jeglicher Haftung und Gewährleistung  
© Ulrich Rameder 2003