



TREKHAKEN - ATTELAGES

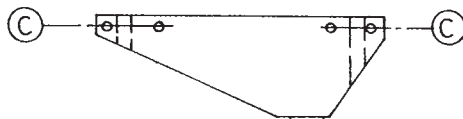
nv **G. DECONINCK**
 Molenwegel, 21
 8790 Waregem - België
 ☎ 056 / 60 42 12 (5 l.)

TREKHAAK N°:293

voor: **MERCEDES 280 + 300 + 350 + 420 SL '72-**

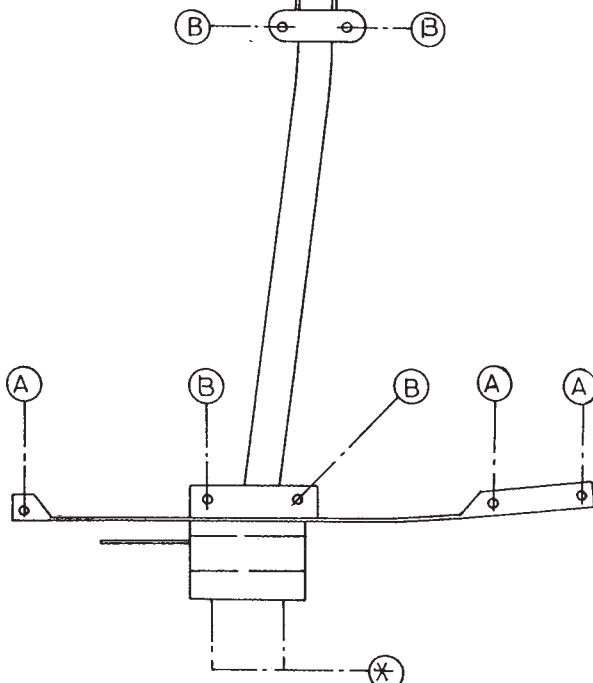
SAMENSTELLING :

- 1 trekhaak
- 1 bolhouder - zweestuk
- 1 bol Ø 50 compleet
- 2 moeren met bouten M16-50
- 3 moeren met bouten M10-90 (A)
- 4 moeren met bouten M8-25 (C)
- 4 moeren met bouten M10-30 (B)
- 3 rondsels 60/25-12 (A) + 4 rondsels 60-12 (B)
- 2 borgsindsels Ø 16 (*)
- 4 borgsindsels Ø 8 (C) + 7 borgsindsels Ø 10 (A-B)



MONTAGEHANDLEIDING :

- 1/ Bekleding koffer en reservewiel wegnemen.
 - 2/ Trekhaak in het midden plaatsen (nameten !)
 - 3/ Alle gaten doorboren (Ø 10,5), tenzij C boren
 - 4/ Alle bouten met rondsels plaatsen. Monteren van * en alles degelijk vastschroeven.
- (zie ommezijde)

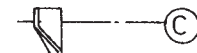


ATTELAGÉ N° 293

pour: **MERCEDES 280 + 300 + 350 + 420 SL '72-**

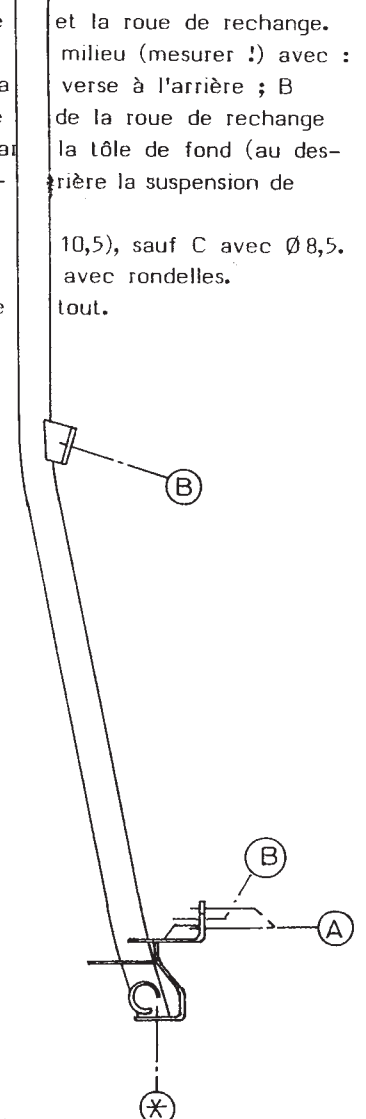
COMPOSITION :

- 1 Attelage
- 1 Equerre porte-boule
- 1 Boule Ø 50 complète
- 2 Ecrous avec boulons M16-50
- 3 écrous avec boulons M10-90 (A)
- 4 écrous avec boulons M8-25 (C)
- 4 écrous avec boulons M10-30 (B)
- 3 rondelles 60/25-12 (A) + 4 rondelles 60-12 (B)
- 2 rondelles de sécurité Ø 16 (*)
- 4 rondelles de sécurité Ø 8 (C) + 7 rondelles de sécurité Ø 10 (A-B)



MANUEL DE MONTAGE :

- 1/ Enlever le tapis du coffre et la roue de rechange.
 - 2/ Positionner l'attelage au milieu (mesurer !) avec : A contre le dessous de la traverse et C juste au bord, formé par le dessous de l'échappement et derrière la suspension de la roue de rechange.
 - 3/ Forer tous les trous (Ø 10,5), sauf C avec Ø 8,5.
 - 4/ Mettre tous les boulons avec rondelles. Monter le * et bien serrer le tout.
- (voir au verso)



N.B. (*) standaard uitrustingen (kunnen vervangen worden door originele aanpasstukken)

équipements standard (peuvent être remplacés par des pièces d'adaptation d'origine