



Ausweispflicht für Kinder

Seit Ende Juni benötigt jedes Kind unabhängig vom Alter für eine Auslandsreise ein eigenes Reisedokument. Damit genügen Eintragungen im Reisepass der Eltern nicht mehr und ein fehlender Reisepass kann zur Verweigerung der Einreise führen. Laut Bundesinnenministerium werden so neue Vorgaben der EU umgesetzt. Informieren Sie sich also rechtzeitig vor dem nächsten Familienurlaub, welches Dokument Ihr Kind benötigt. Auskunft erhalten Sie bei den zuständigen Behörden.

Frankreich: Unfallreiches Nachbarland

Für deutsche Autofahrer ist Frankreich besonders gefährlich – das zeigt die Bilanz der Anrufe nach Auslandsunfällen beim Zentralruf der Autoversicherer für das Jahr 2011.

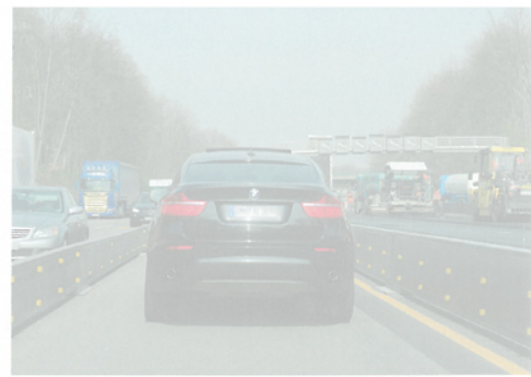
Im letzten Jahr hat sich unser Nachbarland für deutsche Autofahrer zu einem gefährlichen Reiseziel entwickelt. Jahrelang kamen aus Italien die meisten Hilferufe nach Verkehrsunfällen – nun hat Frankreich mit 4400 Unfällen (das sind knapp 16 Prozent der insgesamt 27 536 aus dem europäischen Ausland gemeldeten Unfälle) diese Spitzenposition übernommen. Gefolgt von Italien und den Niederlanden mit 4901 und 3002 Unfällen.



Stau vorprogrammiert: Baustellen in der Reisesaison

Alle Jahre wieder sind die Kapazitäten der Autobahnen gerade zur Ferienzeit bis aufs Letzte ausgereizt. Um einen Kollaps zu vermeiden, wird die Bautätigkeit in den Hauptzeiten des Ferienverkehrs auf den Autobahnen stark eingeschränkt. Viele Bauarbeiten können jedoch nicht unterbrochen werden und so bilden sich auf etlichen Strecken Nadelöhre. Damit Sie wissen, wo Sie mit längeren Reisezeiten rechnen müssen, finden Sie hier die Baustellen mit dem größten Staupotenzial im Überblick.

- A 1 Hamburg-Bremen zwischen Ahrensburg und Oyten
- A 3 Frankfurt-Würzburg
- A 4 Erfurt-Chemnitz zwischen Appolda und Jena-Göschwitz
- A 5 Basel-Karlsruhe zwischen Baden-Baden und Appenweier
- A 6 Nürnberg-Heilbronn
- A 8 Stuttgart-München zwischen Günzburg und Augsburg
- A 8 München-Salzburg
- A 10/A 11 Dreieck Schwanebeck
- A 24 Pritzwalk-Berlin zwischen Fehrbellin und Kemmen
- A 45 Hagen-Gießen
- A 61 Koblenz-Ludwigshafen



RAMEDER Fahrradträgersystem BC60

Wer auch am Urlaubsort sportlich aktiv und mit seinem Fahrrad unterwegs sein will, ist mit dem Zweifachradträger von Rameder gut bedient. Mit passenden Erweiterungen lassen sich nicht nur Räder, sondern auch Ski, Snowboards und weitere sperrige Fracht mühelos transportieren. Das von Westfalia gefertigte System ist ab sofort für 397 Euro erhältlich.

Ferienverkehr: Vorfahrt für Pkw

Wie jedes Jahr verhängen viele europäische Staaten auch in diesem Sommer auf viel befahrenen Routen ein Fahrverbot für Lkw in der Hauptreisezeit – mit von der Partie sind unter anderem Österreich, Frankreich, Italien und Kroatien.

In Deutschland gilt für Lkw über 7,5 Tonnen sowie für Lkw mit Anhänger an allen Samstagen von 7:00 Uhr bis 20:00 Uhr ein Fahrverbot.

