

Öko-Pneu

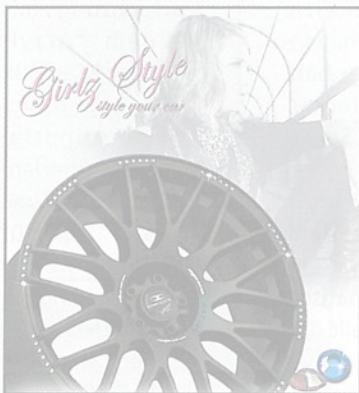
Yokohama bringt den Öko-Pneu "dB super E-spec" auf den Markt. Durch sein nachhaltiges Design soll die Umwelt in fünf wesentlichen Punkten profitieren: rohölarme Herstellung, niedriger Rollwiderstand, leises Abrollgeräusch, hohe Luftdichte, leichtes Reifengewicht. Der Pneu enthält rund 80 Prozent weniger mineralische Ölprodukte als vergleichbare Walzen. So kommt statt synthetischem Gummi Naturkautschuk zum Einsatz, und der Textileinlage verleihen keine Polyesterfäden, sondern solche aus

Viskose (Zellwolle) Stabilität. Da sich die kleinteiligen Strukturen an der Lauffläche besonders gut mit Poren und Unebenheiten des Asphalt verzaubern, sei ein exzellentes Grip- und Handlingniveau gegeben. Erhältlich ist der "dB super E-spec" zunächst in den Dimensionen 195/55R16 87V, 185/65R15 88H und 195/65R15 91H. Weitere sollen sukzessive folgen.

Infos: +49(0)211/52940 od. www.yokohama.de

Girlz-Style

Die Designer der Schweizer Felgenschmiede Barracuda Wheels erweitern ihr Sortiment um eine extravagante Linie: den „Girlz-Style“. Vom kühlen, eleganten Design über farbenprächtige Felgenbetten bis hin zum zauberhaften Dekor aus glitzernden Swarovski-Steinen stehen alle Möglichkeiten offen. Damit soll Frau ihre Begeisterung für Schuhe ab sofort auch für jene ihres Fahrzeugs ausleben können.



Infos: +41(0)52/7420056 od. www.barracuda-wheels.ch

Schicker Schutz

Auch wenn längst nicht mehr jeder Kombi als Lastesel genutzt wird, ist ein Verkratzen der hinteren Stoßstange kaum zu vermeiden. Für die Fahrer des Mondeo Turnier hält JMS den passenden Werterhalt bereit: Der Edelstahl-Ladekantenschutz sieht gut aus und deckt fast die komplette Stoßstange im "gefährdeten" Bereich ab. Die Montage erfolgt durch ein hochwertiges Spezialklebeband.



Infos: www.jms-fahrzeugteile.de

Open Office

Für Cabrio-Fahrer, die ihre Verdeckautomatik mit mehr Komfort und Funktionen ausstatten wollen, bietet der Nachrüstmarkt die SmartTOP-Module des Herstellers Mods4cars an. Dieser hat seine Palette an Marken und Modellen erweitert. Ein Highlight der intelligenten Verdecksteuerung: Das Dach kann auch während der Fahrt geöffnet werden. Außerdem bietet die Nutzung der Schlüsselfernbedienung zur Fernsteuerung des Verdecks einen enormen Vorteil. Auch in puncto Softwarefeatures bieten die individuell konfigurierbaren SmartTOP-Module mit USB-Port dank neuer Updates noch mehr, was Spaß und Komfort in Cabrio und Roadster maximiert.



Infos: www.mods4cars.com

Urlaub mit Rad und Auto

Mit dem neuen Anhängerkupplungsträger "MFT Multi-Cargo-2 Family" bietet Rameder die Möglichkeit für den Transport von bis zu vier Fahrrädern. Der Fahrradträger mit einem Gewicht von 18 kg lässt sich selbst voll beladen abklappen, um einen besseren Zugang zum Kofferraum zu ermöglichen. Natürlich hat auch dieser Anhängerkupplungsträger gegenüber Dachgepäckträgern den Vorteil, den cw-Wert des Fahrzeugs nicht so stark negativ zu beeinflussen. Sorgen um das Gewicht der Ladung muss man sich laut Rameder nicht machen, allerdings sollte die Anhängerkupplung eine Stützlast von mindestens 75 kg aufweisen. Damit weder der "MFT Multi-Cargo-2 Family" noch die Räder selbst zum Opfer von Langfingern werden, lässt sich beides separat abschließen.

Infos: www.kupplung.de

