

Wir bleiben in Verbindung

Die Informationszeitung des Rameder-Teams für **Ersatzteildisponenten**, **Lageristen** und **Kfz-Mechaniker** in allen Autohäusern und Reparaturwerkstätten

Neuheiten vom Genfer Salon



Wir waren für Sie in Genf und präsentieren Ihnen exklusiv die Heckansichten der Fahrzeuggeneration von morgen. Alle Fotos und Infos auf den Seiten 5 und 6.

DEUTSCHE POST AG
ENTGELT BEZAHLT
08141 REINSDORF BZ 08

Lieber Leser,
vor Ihnen liegt druckfrisch die neueste Ausgabe unserer Kundenzeitung „Kupplung aktuell“, mit der wir Sie mehrmals im Jahr über Produktneuheiten, unseren Service und die Menschen rund um das Thema Anhängerkupplung informieren.

In dieser Ausgabe zeigen wir Ihnen brandneue Heckansichten. Direkt vom Genfer Automobilsalon mitgebracht und in dieser Vielfalt nirgends erhältlich! Wir haben viele Tip's und Technik-Infos für Sie zusammengestellt.

Außerdem verlosen wir ein Formel 1 Weekend in Monaco, mehr dazu Seite 7.

Es gibt natürlich auch wieder Hammerpreise und Änderungen bzw. Neuheiten zu unserem aktuellen Katalog. Das Team Rameder wünscht Ihnen viel Spaß beim Lesen.

Technik Tip's

Anhängerkupplung und Tuning

2

Rameder-Team: Unser Auftrag – Kundenzufriedenheit

Die Mitarbeiter der Rameder Technik-/Service-Abteilung mit Tip's und Infos.
Seite 2



April-Preis-Knaller

3

Exotenkupplungen

Unsere Stärke: Verfügbarkeit

4

Genfer Autosalon

Heckansichten exklusiv für Sie!

5/6

Neues und Änderungen

Gewinnspielinfos / Gewinner der PS2

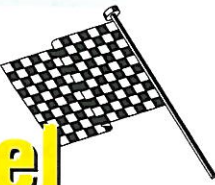
7

Die letzte Seite

Witze / Bestellformular

8

Formel 1 Gewinnspiel



Gewinnen Sie den Monaco GP

Ein Weekend

in Monaco zur Formel 1...

...mehr auf Seite 7

oder unter www.kupplung.de

Technik Tip's • Technik Tip's • Technik Tip's • Technik Tip's

Technik Team: Unser Auftrag – Ihre Zufriedenheit

Nehmen Sie keine selbstständigen Veränderungen oder Nacharbeiten an den Produkten vor. Wir bieten Ihnen unseren telefonischen Support jederzeit zu unseren Geschäftszeiten an. Hier wird Ihnen in allen technischen Kategorien kompetent weitergeholfen. Egal ob Anhängerkupplung, Elektrosatz oder Zubehör.

Durch Veränderungen am Produkt, lässt sich eine Fehlerursache nicht immer zweifelsfrei nachvollziehen und es erlischt jeglicher Garantieanspruch für das erworbene Produkt.

Sprechen Sie immer erst mit unseren Technikern und handeln Sie nach deren Zustimmung bzw. Anweisung.

Häufig erweist sich eine Reklamation nach Rücksprache mit unserer Technik als schnell lösbar und kann zur vollsten

Zufriedenheit für Sie geklärt werden.

Durch intensive Schulung und regelmäßige Weiterbildung, sowie engen Kontakt zu den

Herstellern, bilden sich unsere Mitarbeiter der Rameder-Helpline ständig weiter.

Um für Sie immer ein kompetenter Ansprechpartner zu sein.



Michael König bei der Modulüberprüfung



Stefan Böhm an der Technik-Helpline



Thomas Körting bei der Passgenauigkeitsprüfung

Anhängerkupplung und Tuning

Tieferlegung

Bei Tieferlegungen von mehr als 30 mm (Karosserieabsenkung) ist der Anbau einer Anhängerkupplung genau zu prüfen.

Als äußerstes Maß gilt, von Mitte Kugelkopf bis Fahrbahndecke müssen 350–420 mm im beladenen Zustand eingehalten werden.

Wenn diese Höhe unterschritten wird, kann während des Zugbetriebes Fahrbahnkontakt der Deichsel oder des

Stützrades auftreten. (Unfallgefahr und Beschädigungen sind oftmals die Folge)

Spoiler, Heckschürzen u. ä.

Bei nachträglichen Anbauten in Form von Spoilerstoßstangen, Cup Spoilern und ähnlichen ist meist nur eine Demontage möglich. In Einzelfällen ist eine Nacharbeitung des Anbauteils denkbar. z.B. bei BMW mit M-Paket ist nur Anbau einer abnehmbaren AHK möglich. Die komplette Blende muss ge-



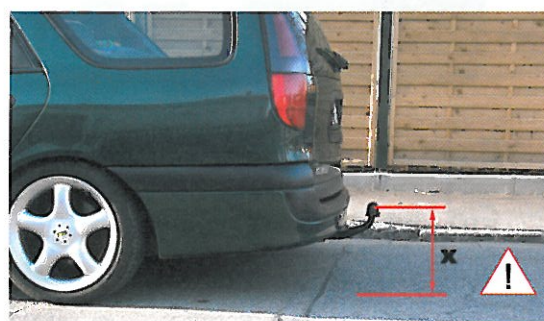
gen ein Originalteil mit Ausschnitt getauscht werden. Erhältlich bei Ihrem BMW-Händler.

Sportendschall-dämpfer

Hier können störende Geräusche durch Anschlagen des Zubehörteils entstehen.

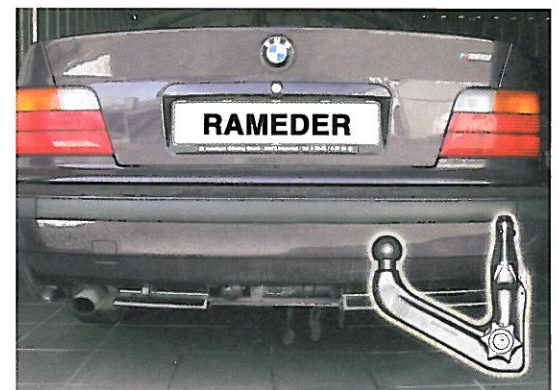
Auspuffanlagen mit zwei getrennt geführten Abgasrohren können bei der Montage hinderlich sein und müssen gegebenenfalls zur Montage der AHK entfernt werden.

Falls die Abgasanlage sehr nahe an der AHK vorbeigeführt wird, können durch hohe Temperaturen Lackschäden an der Anhängenzugvorrichtung auftreten. Korrosionen sind die Folge.



x = min. 35–42 cm

x = Abstand zwischen Kugelkopfmitte und Fahrbahn



Sollten Sie Online mit Passwortzugang bestellen, sind diese Aktionsartikel und das gesamte Rameder-Produktsortiment nochmals zwischen 3 und 5% günstiger!

APRIL-PREIS-KNALLER

Anhängerkupplungen zum Hammerpreis!

Alfa 147 Fließheck
Art.-Nr. AR0020, starr, Bj. 01.01-, 60/1300
11,42 % günstiger **96,98**

Audi A6 Stufenheck
Art.-Nr. AU0559, abnehmbar, Bj. 04.97-85/2100
9,42 % günstiger **194,83**

BMW 3er E36 Stufenheck
Art.-Nr.: BM0119, starr, Bj. 09.90-12.97 75/1600
Katalog 99,14
Online 80,28
gesamt -19,03% **82,76**

Chevrolet Trans Sport Van
Art.-Nr. CR0017, starr, Bj. 03.97-75/1750
12,80 % günstiger **93,97**

Chrysler PT Cruiser Van
Art.-Nr. CH0201, abnehmbar, Bj. 06.00-50/1400
11,93 % günstiger **184,48**

Citroen Xsara Picasso Van
Art.-Nr. CT0365, starr, Bj. 01.00-75/1400
16,83 % günstiger **74,57**

Daewoo Kalos Fließheck
Art.-Nr. DW0102, abnehmbar, Bj. 09.02-75/1200
15,91 % günstiger **159,48**

Daihatsu Sirion Fließheck
Best.-Nr. DH0066, starr, Bj. 98-50/1000
Katalog 109,48
Online 86,97
gesamt -20,56% **89,66**

Dodge Caravan Van
Ar.-Nr. D00003, starr, Bj. 91-02.96 75/1800
15,38 % günstiger **94,83**

Fiat Doblo Kasten
Ar.-Nr. FI0351, starr, Bj. 01.01-75/1500
14,79 % günstiger **84,48**

Ford Fiesta Fließheck
Art.-Nr. FO0086, starr, Bj. 04.89-12.95 50/900
18,59 % günstiger **69,83**

Honda Shuttle Van
Art.-Nr. HO0110, starr, Bj. 02.95- 50/1400
17,90 % günstiger **114,66**

Hyundai Galopper Geländewagen
Art.-Nr. HY0048, starr, Bj. 98- 140/3300
14,79 % günstiger **84,48**

Isuzu Midi Van Kasten
Art.-Nr. IS0004, starr, Bj. 83- 75/12,5
12,70 % günstiger **139,22**

Iveco Daily Kasten
Art.-Nr. IV0008, starr, Bj. 89-04.99 200/3500
16,00 % günstiger **108,62**

Jaguar S-Type Stufenheck
Art.-Nr. JA0001, abnehmbar, Bj. 99-75/1900
11,18 % günstiger **239,66**

Kia Joice Van
Art.-Nr. KI0036, abnehmbar, Bj. 00-75/1500
11,22 % günstiger **197,84**

Lada 2111 Kombi
Art.-Nr. LA0012, starr, Bj. 01.00-50/1000
11,68 % günstiger **97,84**

Lancia Dedra Stufenheck
Art.-Nr. LC0001, starr, Bj. 12.89-90/1400
13,42 % günstiger **86,21**

Lexus IS300 Kombi
Art.-Nr. LE0005, abnehmbar, Bj. 01-75/1400
11,11 % günstiger **244,83**

Mazda 6 Fließheck
Art.-Nr. MA0329, starr, Bj. 07.02-75/1600
14,88 % günstiger **88,79**

Mercedes Sprinter Kasten
Art.-Nr. MB0314, starr, Bj. 02.95-120/2000, Radstand 3550/4025 mm
Katalog 104,31
Online 84,46
gesamt -19,03% **87,07**

Mitsubishi Space Star Van
Art.-Nr. MI0237, starr, Bj. 03.99-75/1400
14,91 % günstiger **76,29**

Nissan Micra K11 Fließheck
Art.-Nr. NI0074, starr, Bj. 08.92-01.0350/1150
14,79 % günstiger **84,48**

Peugeot 807 Van
Art.-Nr. PE0331, abnehmbar, Bj. 09.02-100/1900
14,77 % günstiger **174,14**

Pontiac Trans Sport Van
Art.-Nr. PT0001, abnehmbar, Bj. 03.97-75/1750
11,29 % günstiger **189,66**

Opel Zafira Van
Art.-Nr. OP0521, starr, Bj. 04.99-75/1500
Katalog 81,90
Online 64,39
gesamt -21,38% **66,38**

Renault Laguna Fließheck
Art.-Nr. RE0153, starr, Bj. 03.01-75/1500
15,65 % günstiger **83,62**

Rover 75 Stufenheck
Art.-Nr. R00055, abnehmbar, Bj. 99-100/1600
11,27 % günstiger **193,53**

Saab 9000 Stufenheck
Art.-Nr. SA0023, starr, Bj. 85-75/1600
11,29 % günstiger **101,72**

Seat Arosa Fließheck
Art.-Nr. SE0196, starr, Bj. 06.97-11.0050/800
Katalog 77,59
Online 59,79
gesamt -22,94% **61,67**

Skoda Superb Stufenheck
Art.-Nr. SK0141, abnehmbar, Bj. 03.02-75/1800
12,02 % günstiger **157,76**

Ssang Yong Korando Geländewagen
Art.-Nr. SS0024, abnehmbar, Bj. 12.96-140/3500
11,29 % günstiger **189,66**

Subaru Legacy Kombi
Art.-Nr. SU0091, starr, Bj. 01.99-80/1900
12,71 % günstiger **88,79**

Suzuki SJ410-413 Geländewagen
Art.-Nr. SZ0057, starr, Bj. 82-04.99 50/1300
20,00% günstiger **79,31**

Toyota Corolla E10 Compact
Art.-Nr. TO0092, starr, Bj. 08.92-05.97 75/1300
14,79% günstiger **84,48**

Volvo V70 Kombi
Art.-Nr. VV0177, abnehmbar, Bj. 03.00-75/2000
12,34 % günstiger **183,63**

VW T4 Bus
Art.-Nr. VW0683, starr, Bj. 08.98-03.03 100/2500
Katalog 84,48
Online 67,74
gesamt -19,82% **69,83**

Nettopreis in Euro zuzügl. Versandkosten, Abgabe nur in üblichen Mengen, keine Haftung für Druckfehler. Preise gültig bis 30.04.2003.

Fordern Sie jetzt Ihr persönliches Passwort an und nutzen Sie die Vorteile im Onlineshop. Infos und Anforderung unter www.kupplung.de oder per Fax an 0180/5212932 siehe Seite 8



Jede(r) kommt dran! Exotenkupplungen **sofort verfügbar!**

Wie schon in der letzten Ausgabe von Kupplung aktuell angekündigt, ist das Team Rameder ab sofort bereit, die nebenstehenden Anhängerkupplungen an sie auszuliefern. Die eigentlich anfallende, kostenintensive Einzelabnahme, entfällt. Das haben wir schon für Sie erledigt.

Alle aufgeführten Anhängerkupplungen verfügen bereits über die notwendigen Gutachten. Somit müssen Sie die Zugvorrichtung nur noch montieren und in die Fahrzeugpapiere eintragen lassen.

Modell / Typ	A-Last	D-Wert	S-Last	starr	Preis	abn.	Preis
AUDI							
Audi 80 Coupe, Bj. 09.89-08.96	1325	7,17	50	AU0820	159,48	AU0821	239,66
Audi 80 Coupe Quattro, Bj. 09.89-08.96	1240	7,17	50	AU0822	169,83	AU0823	249,14
Audi 80 Cabrio, Bj. 09.91-08.93	830	5,63	50	AU0824	179,31	AU0825	259,48
Audi 80 Cabrio, Bj. 09.93-02.02	880	5,85	50	AU0826	169,83	AU0827	239,66
Audi Coupe GT, Bj. 85-87	975	5,83	50	AU0841	199,14		
Audi 200 Avant 20V, Bj. 03.83-06.91	1450	8,00	75	AU0830	169,83	AU0831	249,14
Audi 200 Avant 20V, bis Bj. 08.84-12.90	1450	8,00	75	AU0871	169,83	AU0872	249,14
Audi V8 Quattro Kombi, Bj. 09.90-05.94	1430	8,67	75	AU0832	169,83		
Audi V8 Quattro Stufenheck, Bj. 09.90-05.94	1430	8,67	75	AU0833	169,83		
Audi A8 Lim, Bj. 97-02	2350	11,60	95	AU0834	189,66	AU0838	269,83
Audi A8 Quattro Lim, Bj. 97-02	2350	11,60	95	AU0835	189,66	AU0839	269,83
Audi A8 S8 Quattro Lim, Bj. 97-02	2350	11,60	95	AU0836	189,66	AU0840	269,83
BMW							
BMW 7ér E28 Lim, Bj. 08.77-07.86	1296	8,16	75	BM0390	189,66		
CHEVROLET							
Chevrolet Chevy-van 10 + 20 + 30 + G.M.C. Rally Six 25 + 35 + Starcraft, Bj. 01.78-	2100	11,00	75	CR0022	199,14		
FIAT							
Fiat Coupé, Bj. 05.99-	925	5,91	50			FI0339	239,66
FORD							
Ford Puma, Bj. 09.98-	0	4,65	50	FO0573			
Ford F 250 pick-up 4x4, Bj. 09.99-	2980	16,75	150	FO0592	229,31		
HONDA							
Honda Accord Aerodeck 02.91-04.94	1010	6,50	70	HO0174	179,31		
Honda Accord Aerodeck 05.94-01.96	1050	6,67	70	HO0176	179,31		

Modell / Typ	A-Last	D-Wert	S-Last	starr	Preis	abn.	Preis
LADA							
Lada 2105 Stufenheck (rechteckige Scheinwerfer) Bj. 01.81-12.92	699	4,66	50	LA0019	179,31		
Lada 2107 Stufenheck (rechteckige Scheinwerfer) Bj. 01.81-12.92	699	4,66	50	LA0020	179,31		
Lada 1300 Stufenheck (rechteckige Scheinwerfer) Bj. 01.81-12.92	699	4,66	50	LA0021	179,31		
Lada 2104 Kombi Bj. 01.85-12.97	694	5,75	50	LA0018	149,14		
MAZDA							
Mazda MX 3, Bj. 07.91-12.95	1080	6,16	50			MA0306	289,66
MERCEDES							
Mercedes 190 E 2.3-16 psw = Stufenheck (mit Spoilerstoßstange), Bj. 01.86-09.88	1080	6,58	75	MB0555	209,48		
Mercedes 300 CE 24V. - Cabrio Bj. 01.93-	1483	8,50	90	MB0583	199,14	MB0584	279,31
Mercedes 280SL + 300SL + 350SL + 420SL Stufenheck Typ 107, Bj. 05.71-05.89	1270	7,50	75	MB0556	219,83		
Mercedes 300SL-24 + 500SL + 280SL Typ 129, Bj. 06.89-05.99	1180	7,50	75	MB0582	269,83		
Mercedes 4x4 G-Modell, Bj. 05.79-11.89	2235	12,20	120	MB0570	209,48		
NISSAN							
Nissan 100 NX (B13), Bj. 03.90-10.94	950	5,79	75			NI0319	290,52
Nissan 200 SX, Bj. 10.93-12.96	963	6,00	75	NI0320	299,14		
OPEL							
Opel Vectra A 2000 16 Ventiler Front, Bj. 09.88-08.95	995	6,25	75	OP0618	159,48	OP0620	229,31
Opel Vectra A 2000 16 Ventiler 4x4, Bj. 09.88-08.95	995	6,25	75	OP0619	159,48	OP0621	229,31
TOYOTA							
Toyota Landcruiser HJ60 mit Trittbrett in der Mitte, Bj. 01.86-05.90	2650	13,10	100	TO0402	249,14		
VOLKSWAGEN							
VW Golf Cabriolet, Bj. 09.74-07.87	1102	5,83	50	VW0997	169,83		
VW Golf Cabriolet, Bj. 09.88-08.92	1061	5,83	50	VW0999	169,83	VW1000	239,66
VW Golf Country alle Modelle, Bj. 01.91-12.93	1150	6,70	75	VW1001	169,83		
VW Corado, Bj. 01.89-12.95	934	5,62	50	VW1012	159,48		

Genfer Autosalon

Wir waren für Sie auf dem 73. Genfer Autosalon 2003 und haben einige Neuheiten, die wir Ihnen vorstellen möchten. Wir zeigen

Ihnen diese Modelle einmal von Ihren besten Kehrseiten. Da diese nur selten so in den Automobilzeitschriften gezeigt werden, denn auch ein schöner Rücken kann entzücken.

Alfa Romeo

Sprint in Zusammenarbeit mit Bertone entstand dieses Coupe, das 2004 auf den Markt kommen soll.



Alfa Kamal

Kamal ein SUV von Alfa. Der große Bruder vom 147. Er soll auf jeden Fall gebaut werden.

GTV und Spider bekommen ein Facelift, neue Motoren (bis 240 PS), bessere Ausstattungen und neue Farben.

Audi

A3 in letzter Minute haben die Ingolstädter die kleine „Golf de luxe“ Ausgabe in Genf angekündigt. Auf der gleichen Plattform wie der VW Touran und Golf V. Mit Allrad wird es diesen erst nur als V6 mit 3,2l und 241 PS geben.



Audi A3

Nuvolari der STAR vom Genfer Autosalon. Die GT Studie, gierig, gefräßig und gefährlich sieht der neue Kühlergrill im Auto-Union Stil aus.

BMW

3er leichtes Lifting bei Compact, Cabrio und Coupe. Endlich auch einen Diesel (3,0l mit 204 PS) im Coupe erhältlich.

Z4 Zweisitzer-Cabrio mit einem 3,0l Motor mit 231 PS.



BMW Z4

Bentley

Continental GT unter dem VW Konzern im klassischen-sportlichem british style



Bentley Continental GT

entwickelte Coupe, verbirgt sich eine atemberaubende Mechanik. 6,0 Liter Zwölfzylinder in W-Anordnung mit doppeltem Turbo, mehr als 500 PS und einer 6-Stufen Automatik die die Kraft auf alle 4 Räder verteilt.

Chrysler

Airflite viertürige Limousine, das als Coupe gestaltet, doch sehr gelungen ist.

PT Cruiser jetzt auch als Turbo mit 2,4l und 215 PS erhältlich.

Citroen

C2 Sport kommt erst nächstes Jahr als Saxo Nachfolger, aber in Genf wird er



Citroen C2 Sport

schon im Rallye Trimm (225 PS) gezeigt.

Daewoo

Nubira von Pininfarina gezeichnet kommt der neue im Juli mit zwei Benzinern von 109 PS und 122 PS.

Scope ein SUV, mit einem Reihensechszylinder Motor.



Daewoo Scope

zylinder Motor.

Daihatsu

Cuore nach fast 10 Jahren kommt im Frühjahr wieder ein Neuer. Bietet für vier Personen erstaunlich viel Platz. Hat einen Einliter-Dreizylinder Motor mit 58 PS.

Ferrari

360 Challenge Stradale wird ebenfalls von einem 3,6l V8-Motor mit 400 PS angetrie-



Ferrari Challenge Stradale

ben. Kommt mit der neuen Rosso Scuderia Farbe in der auch die F1-Boliden gespritzt werden.

Fiat

Gingo ein Nachfolger im Panda Segment, der ab Herbst dieses Jahres kommen wird. Auch mit Allrad für Ende 2004.

Idea ein MPV auf der Punto-Reihe. Soll auch für Ende dieses Jahres kommen.



Fiat Idea

Ford

Focus C-Max als reiner 5-Sitzer ab



Ford Focus C-Max

Herbst mit einem Benziner (120 PS) und 2 Diesel (110/135 PS) erhältlich.

Streetka Pininfarina hatte den Auftrag den oberen Teil der Schale vom Ka-Ei abzuheben. Ein recht sympatisch wirkender Eingriff.

GT ein Replikat des berühmten in Le Mans siegreichen GT, in limitierter Auflage.



Daihatsu Cuore

Honda

Accord nach der sportlichen Limousine folgt nun der Kombi. Dieser steht der



Honda Accord

Limousine in nichts nach. Gleiche Motoren (2,0l/155 PS und 2,4l/190 PS), großer Laderaum und eine automatische Heckklappenöffnung (bei den 2,4l Modellen).

Hyundai

Accent mit neuem Facelift und nur noch als Fließheck.

Jaguar

XJ Markteinführung dieses Frühjahr. Mit seinem ausgewogenen und stimmigen Proportionen sieht man seine 5 Meter

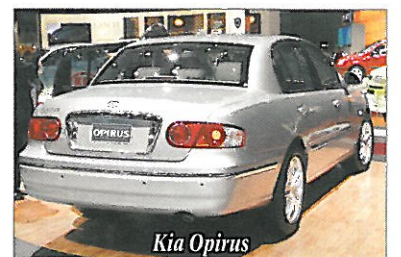


Jaguar XJ

nicht an. Seine selbsttragende Karosserie wiegt gerade 220 kg. Diese wurde nicht geschweißt sondern nur genietet (3200 Nieten) und mit einem raumfahrerpropem Epoxidkleber (120 Meter) zusammengefügt.

Kia

Opirus der Schritt in die Oberklasse. Mit fast 5 Metern ein Dickes Ding von Kia.



Kia Opirus

Sieht fast der alten E-Klasse von Mercedes ähnlich. 3,5 Liter V6 mit 198 PS. Verkaufsstart im Herbst.

Lamborghini

Gallardo soll ab Sommer Porsche und Ferrari ausbremsen. Vor der Hinterachse steckt ein V10 mit 500 PS. Spitze



Lamborghini Gallardo

309 km/h. Mit Allradantrieb ab 150.000 Euro zu haben.

Lancia

Ypsilon viel Luxus auf kleinstem Raum bietet der Neuentwickelte mit Glasdach,

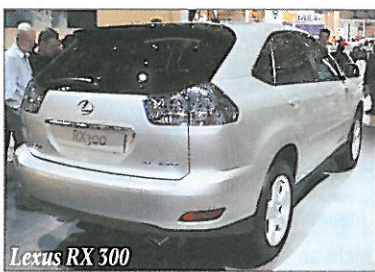


Lancia Y

Zwei-Zonen-Klimaautomatik und Bose Soundsystem.

Lexus

RX 300 die zweite Generation des luxuriösen SUV, hat sich noch weiter gesteigert. Allradantrieb mit automatischer Steuerung, 3 Liter V6 mit 204 PS, Audioanlage mit 440 Watt (Marke Mark Levinson), schwenkbare Scheinwerfer, usw.



Lexus RX 300

Mazda

2 sympatisch, leicht sportlich, sicher und sorgfältig gearbeitet, paßt er genau in die Fußstapfen des Mazda6.

Mercedes

E-Klasse sehr gelungener Kombi mit noch mehr Raum als der Vorgänger.

CLK Cabrio ebenso schön, kraftvoll und komfortabel. Ein Sportwagen für 4 Personen. Es stehen 5 Benzinmotoren mit 163 bis 367 PS zur Wahl.

CL 65 AMG mit seinem Zwölfzylinder mit 612 PS bringt er es auf satte 1000 Nm. Somit geht es in 4,5 sec. von 0-100 km/h.



Mercedes E-Klasse

Mitsubishi

Outlander ein neues Modell zwischen



Mitsubishi Outlander

Kombi und Geländewagen, mit permanentem Allradantrieb und einem 2l Motor mit 136 PS.

Grand Pajero für das Erfolgsmodell gab es ein umfassendes Lifting aussen, innen und auch technisch.

Nissan

350 Z die Fortsetzung einer Legende. Der neue Sportwagen wird von einem 3,5l V6 mit 287 PS angefeuert.

Micra eine neue vielversprechende Generation voller Charme.

Evalia die Studie über den Ausblick auf den neuen Almera. Sie soll Minivan und Coupe pfiffig und sportlich vereinen.

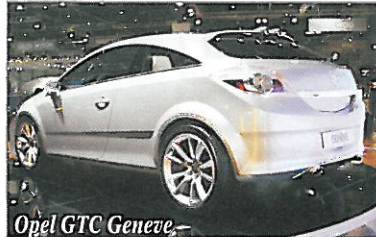


Nissan Evalia

Opel

GTC Geneve hier schon mal ein Vorgeschnack auf den neuen Astra der uns im September in Frankfurt erwarten wird.

Signum die neue Geschäftswagenklasse nach Opel Art. Mit vier Benzinern (1,8/122PS, 2,2/155PS, 2,0 Turbo/175PS)



Opel GTC Geneve

und drei Dieseln (2,0 TDI / 100 PS, 2,2 TDI / 125 PS, 3,0 CDTI V6 / 177 PS). **Vectra** Modelle bekommen jetzt auch den 2,0 Turbo und 3,0l V6 CDTI.

Speedster Turbo mit 2,0 l Turbo und 200 PS, schafft er es in 4,9 sec. auf Tempo 100.

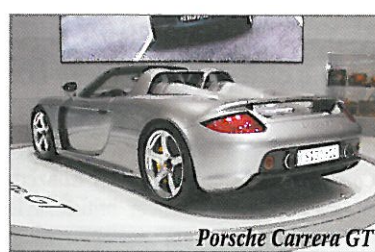
Peugeot

307 CC ganz im Sinne vom 206 Bruder passen aber in dieses Cabrio 4 Personen. Peugeot hat die Gunst der Stunde genutzt und wendet das Erfolgsrezept auch in der nächsthöheren Modellstufe an.

Hoggar mit zwei HDi Motoren Ausgestattet (einer vorn und einer hinten), kommt über die gemeinsame Steuerung eine Leistung von 363 PS zusammen.

Porsche

Carrera GT der Roadster der Superlative. 5,7 l Zehnzylinder mit 612 PS und



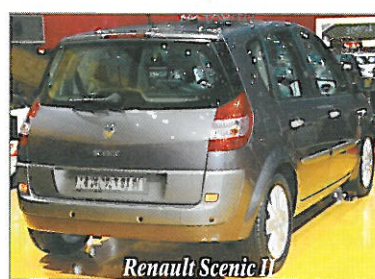
Porsche Carrera GT

einem Drehmoment von 590Nm. In 3,9 sec. ist der 1380 Kilo leichte Wagen auf Tempo 100 und in weniger als 10 sec. auf 200 km/h. Nur fliegen ist schöner.

GT 3 mit nur einem 3,6 l Motor 6 Zylinder Boxer und 381 PS kann die zweite Generation des 911 aufwarten.

Renault

Scenic II der Nachfolger vom ersten Mini



Renault Scenic II

Van kommt als 5 Sitzer im Juli und als 7 Sitzer Ausführung erst 2004. Benzinmotoren von 95-165 PS und Diesel von 100-140 PS.

Megane Cabrio auffällig gestylt mit einem faltbaren Blechdach das sich teleskopartig hinter die Rückbank schiebt.

Rolls Royce

Phantom der erste RR von der BMW Ära. Mit einem 6,8 Liter mit 460 PS und einem Drehmoment von 720 Nm, schafft er es immerhin bei einem Gewicht von 2,5 Tonnen in 5,9 sec. auf Tempo 100.



Rolls Royce Phantom

Saab

9-3 Cabrio neues Cabrio mit vier Plätzen und Motoren von 175 bis 210 PS.

Seat

Cordoba ab Anfang dieses Jahres auch im neuen Desing.

Ibiza auch als Cupra Modelle erhältlich.



Peugeot 307 CC

Skoda

Fabia RS mit einem Turbodiesel bringt er



Skoda Fabia RS

es auf 131 PS.

Subaru

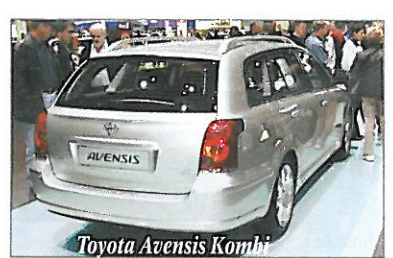
B11S ein Supersportwagen alla RX-8. Er kann mit einem 6 Zylinder Biturbo Boxer mit 400 PS, Allrad und gegenläufig öffnende Türen aufwarten.



Subaru B11S

Toyota

Avensis mit dem neuen wollen die Japaner in dem hart umkämpften Segment erfolgreicher werden. Das Angebot für Lim. u. Kombi umfassen drei Benzinern (ab 125 PS) und einem 2,0 l Diesel mit 116 PS.



Toyota Avensis Kombi

Volvo

VCC so stellen sich die Schweden einen Luxuskombi vor. Das gläserne Heck erinnert an den Schneewittchensarg. Leider wird er so nicht gebaut.

VW

Touran die Wolfsburger zeigen ihren neuen Kompakt Van. Bei Ihm kosten die beiden Zusatzsitze in der dritten Reihe Aufpreis. Ab 21.000 Euro können Sie ihn ordern.

T5 der neue lößt den seit 1990 gebauten T4 ab. Äußerlich sehen sich die Beiden sehr ähnlich, der Nachfolger bekam aber eine völlig neue Forderachse. Preise ab 32.900 Euro.

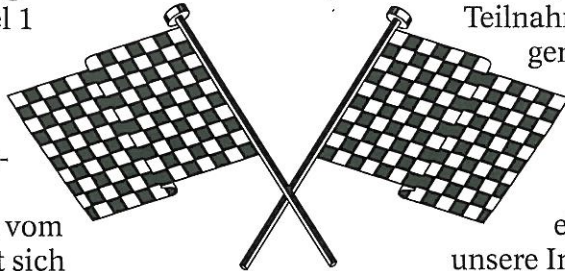


VW T5



Gewinnen Sie den Monaco GP

Schon gehört? Nein, dann Radio an und reingehört oder klick auf www.kupplung.de und mitgemacht! Ein Wochenende Formel 1 Feeling für Zwei zu gewinnen. Monaco im Frühling und das ultimative Rennflair... .. gewinnen und erleben! Im aktuellen Radiospot vom Team Rameder versteckt sich



diesmal die Lösung des neuen Gewinnspiels. Sollten Sie unseren Spot noch nicht gehört haben – kein Problem, unter www.kupplung.de haben Sie jederzeit die Möglichkeit dazu.

Teilnahmebedingungen und weitere Informationen zum Gewinnspiel erhalten Sie ebenfalls über unsere Internetseiten.

Der Gewinner der Playstation 2 aus unserer Telefonbefragung zu ihrem eigenen Onlineshop aus Heft 01/03 ist Herr Heinz Oberhag von der Firma ACO-Fahrzeugtechnik, 58090 Hagen.



Herzlichen Glückwunsch und viel Spaß wünscht das Rameder-Team.

Neues / Änderungen / Aktualisierungen

Da sich im aktuellen Katalog I-2003 etwas geändert hat bzw. Neuheiten dazugekommen sind, haben wir diese für Sie unten aufgelistet. Die Änderungen sind in der Tabelle **blau** gedruckt.

Fabrikat und Typ	Baujahr	Bestell- Nummer	Aus- Führung	Preis Euro	Stützlast kg	Anh.-last bzw. D-Wert
BMW Seite 23						
Mini	03.06-03.09	MN0001 D		211,21	75	850
Mini One und Mini Cooper	06.01-	RO0105 D		239,66	75	1000
<i>Baujahr Änderung !!</i>						
Citroen Seite 32						
Citroen C3	05.2002-	CT0384		179,31	50	1100
Fließheck						
Ford Seite 43						
Fiesta	05.02-	F00556 A		164,66	50	900
Fließheck, JH1		F00562 A				
		* F00554 B	13 pol.	63,36	spez.	E-Satz
Fusion	09.02-	* F00711 B	13 pol.	63,36	spez.	E-Satz
Van						
Honda Seite 50						
Civic	10.01-	* H00136 A	7 pol.	89,66	spez.	E-Satz
Fließheck 3 tür.		* F00137 A	13 pol.	119,83	spez.	E-Satz
Hyundai Seite 54						
H1 Kastenwagen mit Flügeltüren	00-	HY0192 B		109,48	75	1800
Mercedes Seite 68						
S-Klasse	10.98-	MB0560 E		220,31	85	2100
Stufenheck <i>neue Artikel-Nr.</i>		MB0638 E		229,31	85	2100
Seat Seite 108						
Toledo	02.99-	* SE0190	7 pol.	49,57	bis Bj. 08.02	läuft durch
Stufenheck	neu	* SE0245	13 pol.	59,48	ab Bj. 09.02	
Leon	11.99-	* SE0143	13 pol.	59,48	bis Bj. 08.02	
Stufenheck	neu	* SE0244	13 pol.	59,48	ab Bj. 09.02	

Fabrikat und Typ	Baujahr	Bestell- Nummer	Aus- Führung	Preis Euro	Stützlast kg	Anh.-last bzw. D-Wert
Subaru Seite 113						
Forester	09.02-	SU0113 B		404,31	85	2135
Kombi			neu	99,14		
Toyota Seite 118 / 119 / 121						
Corolla E12	01.2002-	RE0478 B		139,66	55	1300
Kombi		RE0478 B		219,83	55	1300
<i>Änderung Artikel-Nr.</i>		RE0481 B		219,83	55	1300
Avensis Verso	08.2001-	T00338 B		194,83	75	1600
Van <i>neue Artikel-Nr.</i>		T00482 B				
Landcruiser	98-11.02	T00233 B	7 pol.	63,79	bis Bj. 06.99	
Geländewagen		T00234 B	13 pol.	79,31	bis Bj. 06.99	
		T00484 B	7 pol.	63,79	ab Bj. 07.99	
		T00485 B	13 pol.	79,31	ab Bj. 07.99	
VW Seite 130 / 132						
Touran	02.2003-	VW1047 B		79,31	75	1700
Van		VW1048 B		179,31	75	1700
T5	04.2003-	VW1051 B		101,72	120	2800
Kasten nur Frontantrieb		VW1052 B		219,83	120	2800
T5	04.2003-	VW1055 B		101,72	120	2800
Kasten nur Allrad		VW1055 B		219,83	120	2800
T5	04.2003-	VW1059 B		101,72	120	2800
Bus nur Frontantrieb		VW1060 B		219,83	120	2800
T5	04.2003-	VW1063 B		101,72	120	2800
Bus nur Allrad		VW1064 B		219,83	120	2800

Achtung nur bei VW T5

Um den optimalen Sitz des Stoßfängers zu gewährleisten, empfehlen wir die Montage eines **Schaumträgers***, den sie von Ihrem VAG-Partner beziehen können. Wird zum Einbau der AHK nicht unbedingt benötigt!

* VW-Artikel-Nummer 7H0807252

Alle Preise in Euro zzgl. Mehrwertsteuer

Die letzte Seite ...

Ein Deutscher, ein Amerikaner und ein Araber unterhalten sich. Sagt der Amerikaner: „Ich habe 6 Söhne, noch einen und ich hab ne Basketball-Mannschaft!“ Antwortet der Deutsche: „Ich habe 10 Söhne, noch einen und ich habe ne Fußballmannschaft!“ Erwidert der Araber: „Ich habe 17 Frauen, noch eine und ich hab nen Golfplatz!“

Eine schüchterne junge Frau kommt zum Frauenarzt. „Ziehen Sie sich schon mal aus“, sagt der Arzt. Aber sie ziert sich. Meint der Doktor: „Ich dunkle den Raum etwas ab, dann fällt es Ihnen leichter!“ Sie willigt ein, und er lässt das Rollo herunter. Fragt

sie: „Wo soll ich meine Sachen hinlegen?“ Er: „Gleich hier auf den Stuhl – auf meine!“

Im Büro gab es eine tolle Weihnachtsparty. Als der Mann am nächsten Tag zu Hause aufwacht, erinnert er sich noch wage an einen Streit mit seinem Chef. „War da was?“ fragt er seine Frau. „Weiss Gott“, antwortet sie, „Du hast zu ihm gesagt, er könne sich zum Teufel scheeren.“ „Und dann?“ „Hat er dich gefeuert!“ – „Er kann mich mal!“ „Siehst du“, sagt die schnuckelige Ehefrau, „das habe ich auch zu ihm gesagt, und jetzt hast du deinen Job wieder.“

Zwei Männer treffen sich im Himmel. „Woran bist du denn gestorben?“ „Ich bin erfroren. Und du?“ „Ach, ich bin an einem Herzanfall gestorben!“ „Wie ist denn das passiert?“ „Ein Kumpel rief mich im Büro an und sagte: Deine Frau betrügt dich! Ich renne zum Auto rase heim, ins Schlafzimmer, schau unters Bett, in den Schrank, nichts!

Runter in die Küche, in den Keller – nichts. Dann wurde mir übel, und ich hatte einen Infarkt!“ „Du Idiot“, sagte der andere, „hättest du in der Küche in die Tiefkühltruhe geguckt, könnten wir beide noch leben...!“

Zwei Besoffene pinkeln im Dunkeln: „Du Klaus! Wenn ich pinkle, tönt es immer Psssss. Aber wenn Du pinkelst, dann höre ich ganz klar ein Brrrrrrrrrr. Woher kommt denn das?“ – „Ganz einfach: Ich pinkle auf Deinen Ledermantel.“

Wo willst Du hin?“ fragt die besorgte Mutter ihren Sohn. „Ins Grüne.“ „Allein?“ „Nein, ich nehme Gaby mit.“ „Gut, aber leg Dich nicht ins feuchte Gras.“ Sohn: „Ich sagte schon, ich nehme Gaby mit!“



Kurzadapter

13 DIN → 7-polig
Best.-Nr. ZB0099

zum Hammerpreis!

1 Stück
4,99 €

3 bis 5 Stück à
2,99 €

Preise Netto zzgl. Versand
Aktion bis 30.4.2003

Was ist der Unterschied zwischen einem Porsche und einer Jungfrau? Keiner. In beide kommt man schlecht rein, aber wenn man erst mal drin ist, fühlt man sich sauwohl.

In der Buchhandlung: Mann: „Ich suche das Buch „Der Mann, das starke Geschlecht.““ Verkäuferin: „Schauen Sie mal hinten links, in der Märchenabteilung...“

Sagt der Ehemann zu seiner Blondine: „Wenn du richtig kochen und putzen könntest, bräuchten wir keine Haushälterin!“ Sagt die Blondine: „Und wir bräuchten keinen Gärtner, wenn du abends nicht immer so müde wärst!“

Team-Rameder
Am Eichberg 1
07338 Munschwitz
Telefon 0800 - 58775864
Telefax 0180 - 5212932
www.kupplung.de
info@kupplung.de

Bitte ausschneiden oder kopieren!

Fax-Bestellung

Fax: 0180-5 2129 32

KD-Nr.:
siehe Anschriftenfeld

Datum/Unterschrift: _____

Versandart:

German Parcel: Bankeinzug / Nachnahme

Post: Bankeinzug / Nachnahme

Nachtexpress

12 Uhr-Express

Artikel-Nummer	Stück	AHK	E-Satz	Fahrzeugtyp	Preis
		starr <input type="checkbox"/> abn. <input type="checkbox"/>	7-pol <input type="checkbox"/> 13-pol <input type="checkbox"/>		
		starr <input type="checkbox"/> abn. <input type="checkbox"/>	7-pol <input type="checkbox"/> 13-pol <input type="checkbox"/>		
		starr <input type="checkbox"/> abn. <input type="checkbox"/>	7-pol <input type="checkbox"/> 13-pol <input type="checkbox"/>		
		starr <input type="checkbox"/> abn. <input type="checkbox"/>	7-pol <input type="checkbox"/> 13-pol <input type="checkbox"/>		
Kurzadapter ZB 0099					

Passwort für gewerblichen Online-Shop

Firmenstempel