

Ausgabe 13  
 1/2002

# KUPPLUNG

Wir bleiben in Verbindung

# aktuell

Die Informationszeitung des Rameder-Teams für **Ersatzteildisponenten**, **Lageristen** und **Kfz-Mechaniker** in allen Autohäusern und Reparaturwerkstätten

Ihr Rameder **SAP** -Projekt-Team



Das Projekt-Team von links nach rechts: Projektleiter Dirk Schoeler (Gebiet Einkauf und Lager), Brit Kaltenbach (Marketing und Callcenter), Daniel Greiner (Technik und ISO), Alexandra Scholz (Online-Shop), Rocco Liebold (Buchhaltung und Controlling)

**Der Preisknaller**  
zum Saisonstart

**Astra Kombi**

Art.-Nr. OP0085,  
starr, Bj. 3.98-  
75/1500 kg

**39,66 €**

77,57 DM  
weiter Seite 3

## Wir über uns

### Sofort verfügbar!

Die SAP-Einführung

### In Betrieb genommen!

Das neue Warenausgangslager

2

### Frühjahrsknaller

Aktionspreise zum Saisonstart

3

### www.kupplung.de

Ihr **persönlicher** Online-Shop

4/5

### Das 72. mal Genf!

Mit interessanten (Heck)Ansichten

6

### Brandaktuell

Neues und Änderungen

7

### Die letzte Seite

Witze · Anforderungsformular

8

DEUTSCHE POST AG  
ENTGELT BEZAHLT  
08141 REINSDORF BZ 08

Liebe Leser,

vor Ihnen liegt druckfrisch unsere neuste Ausgabe der Infozeitung „Kupplung aktuell“ mit der wir Sie mehrmals im Jahr über Produktneuheiten, unseren Service und die Menschen rund um das Thema Anhängerkupplung informieren. Wir möchten Ihnen helfen, sich beim täglichen Umgang im Dschungel der Modellvielfalt von Autos, Anhängervorrichtungen, Elektrosätzen, Zubehör und Extrawünschen, zurechtzufinden. In dieser Ausgabe möchten wir Sie über das erst kürzlich in Betrieb genommene Warenauslieferungslager und die zum Jahreswechsel eingeführte SAP-Software und den damit verbundenen Veränderungen und Verbesserungen informieren. Die Doppelseite 4/5 steht ganz

im Zeichen Ihres persönlichen Online-Shop's, der sich gerade in der Startphase befindet, und geht etwas ausführlicher auf Funktionen und Möglichkeiten ein, die Ihnen in Zukunft zur Verfügung stehen werden. Wie auch in der Vergangenheit waren wir auch dieses Jahr auf dem Autosalon in Genf, und hoffen Ihnen bisher noch nicht bekannte (Heck)Ansichten von neuen Modellen und Studien vorzustellen. Einige Änderungen zu neuen Artikeln bzw. zum aktuellen Katalog finden Sie im hinteren Teil dieser Ausgabe. Bitte schenken Sie auch unserer letzten Seite Aufmerksamkeit.

# SAP<sup>TM</sup> Sofort verfügbar! Einführung neuer Firmensoftware

Um Ihren Anforderungen auch zukünftig gerecht werden zu können und Ihnen auch weiterhin das eine und auch andere mehr zu bieten als unsere Konkurrenz, haben wir uns entschlossen SAP als Software in unserer Firma einzusetzen.

Die Anforderungen an die neue Software waren schon zu Beginn des Projektes sehr umfangreich und das Hauptaugenmerk lag auf einer Verbesserung der Kundenbetreuung.

Schon vor der Auswahl der neuen Softwareformlösung formten wir ein Projekt-Team, bestehend aus Mitarbeitern der verschiedenen Bereiche unserer Firma, das alle Funktionen die wir zukünftig nutzen wollten festlegte. Wichtige Aspekte, die wir auch zur Entscheidungsfindung herangezogen waren das Freilegen von Ressourcen durch effektiveren Belegfluss für die ganze Firma, bessere Planung und Verwaltung der Lagerbestände für den Einkauf, für unsere Call-Center Mitarbeiter umfangreiche Informationen schon in der Übersicht von Kunden oder Artikeln, eine integrierte Lösungs-

datenbank für unsere Technik Helpline, ein vollintegrierter Online-Shop mit umfangreichsten Features und nicht zuletzt die Sicherheit eines starken Partners. So fiel die Entscheidung für die, im Vergleich nicht ganz so günstige, Software von SAP. Nach einer, mit fünf Monaten relativ kurzen, Realisierungs-Phase wurde die Software zum 2. Januar eingeführt. Im Zuge der Umstellung auf SAP änderten sich für Sie wie nebenstehend Kunden und Artikelnummern.

Wir arbeiten auch weiterhin permanent an unserem neuen System um Ihnen zukünftig gerade die neuen Möglichkeiten der Kommunikation anbieten zu können. Bitte betrachten Sie hierzu auch die Doppelseite 4/5 und holen Sie sich einen ersten Eindruck.

Durch die Einführung der neuen Software ändern sich auch Kunden- und Artikelnummer wie folgt:

## Kundennummer

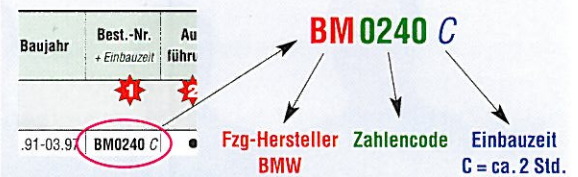
Bestehenden fünfstelligen Kundennummern wurde eine 10 bzw. 11 voran gestellt. Ihre geänderte Kundennummer befindet sich auf dem Adressaufkleber auf der Vorderseite dieser Kupplung aktuell.

alte KD-Nr.                    neue KD-Nr.  
XXXXX                    → 10 XXXXX  
   bzw.  
XXXXX                    → 11 XXXXX

## Artikelnummer

Die bisher verwendeten Artikelnummern wurden ersetzt durch eine Variante die wesentlich aussagekräftiger ist als bisher. Bitte beachten Sie hierzu auch die Infoklappe am Katalogeinband.

Bitte immer komplette Artikelnummer angeben!



### Versand- und Kommissionierlager:

Hallenbau	1/2000
Lagervolumen Halle	26.400 m <sup>3</sup>

### Inbetriebnahme **NEU**

VersandLogosticKommissionierSystem 12/2002

Stellplätze Paletten/Gitterboxen 1.550

Lagerplätze für E-Sätze/Kleinteile 19.000

Auslagertakt AHK und E-Sätze alle 24 Sek.

### Wareneingangs- und Vorratslager:

Hallenbau 1/1998

Umbau Lagerregale 6/2000

Lagervolumen 11.200 m<sup>3</sup>

Stellplätze Paletten/Gitterboxen 1.800

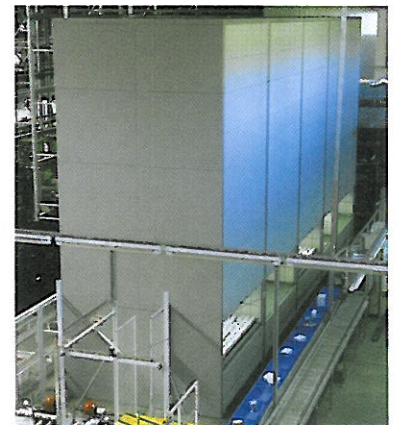
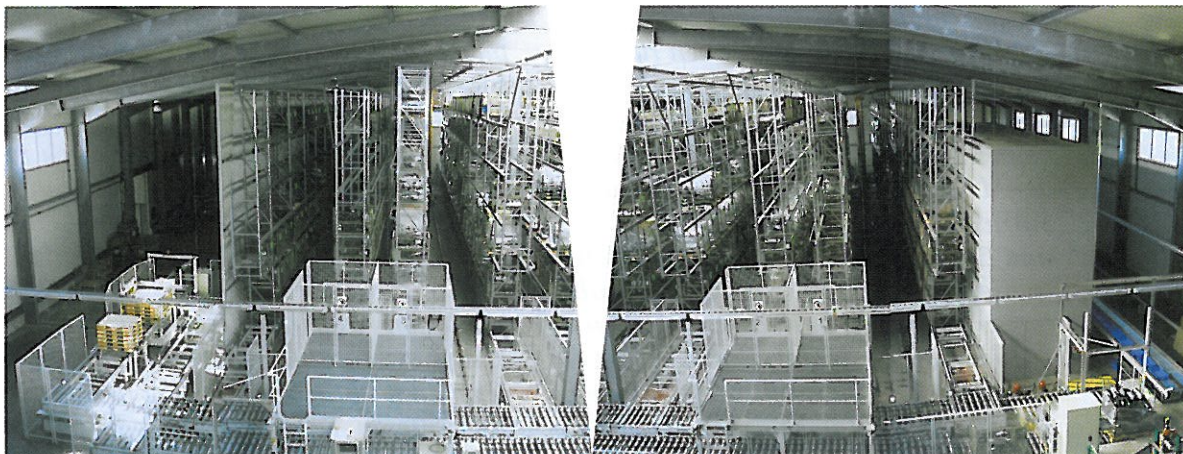
## EDV-gesteuertes Kommissionier und Warenausgangslager

In den vergangenen Jahren ist unsere Produktpalette um ein vielfaches gewachsen, so haben wir für Sie momentan, auch durch die Modellvielfalt der Fahrzeughersteller, rund 6.000 verschiedene Anhängerkupplungsvarianten im Angebot. Dazu kommen noch diverse Elektrosätze in fahrzeugspezifischer und universaler Ausführung. Und auch die Zubehörpalette, beim Abreisseil angefangen bis zum Wechselsystem, ist so umfangreich wie noch nie. Um eine schnellere Bearbeitung des Warenausgangs zu gewährleisten, der Lagerbestand beläuft sich momentan auf rund 80.000 Artikel, ist in der Vergangenheit die Lagerkapazität mehrmals erweitert wor-

den. Dies alles, und das unbedingte Ziel Ihre Wünsche in Zukunft schneller und umfassender zu erfüllen, haben uns dazu bewogen in ein computergestütztes Warenausgangslager zu investieren.

Dem Lagersystem für Anhängerkupplungen (und andere größere Produkte) vorangestellt ist eine Sortierstraße die dafür sorgt, dass sich die Artikel eines Auftrages mit den Artikel des Elektrosatz- und Kleinteile-Shuttles am Kommissionierpunkt treffen.

Am Kommissionierpunkt werden dann Anhängerkupplung und Elektrosatz evtl. auch Zubehör zusammengeführt und in den Versand gebracht.



Das Elektrosatz- und Kleinteile-Shuttle mit 1.900 Lagerplätzen

Das Versand- und Kommissionierlager, aufgrund der Größe aus mehreren Bildern zusammengesetzt



BRINK

# Frühjahrsknaller

bosal

**Anhängerkupplungen, Elektrosätze und Zubehör zum absoluten Hammerpreis!****A4** StufenheckArt.-Nr. AU0385, starr, Bj. 11.94-02.99  
75/2000**69,83** €  
136,58 DM**spez. E-Satz**

Art.-Nr. AU0422, 7-pol.

96,95 DM **49,57** €**5er E39** Lim.Art.-Nr. BM0311, starr, Bj. 12.95-  
90/2200**84,87** €  
166,- DM**spez. E-Satz**

Art.-Nr. BM0300, 13-pol. bis Bj. 09.00

249,54 DM **127,59** €**C5** FließheckArt.-Nr.: CT0085, starr, Bj. 4.2001-  
75/1800**94,83** €  
185,47 DM**Palio** KombiArt.-Nr. FI0149, starr, Bj. 98-  
70/1200**79,74** €  
155,96 DM**Focus** KombiArt.-Nr. FO0555, starr, Bj. 1.99-  
75/1200**49,57** €  
96,95 DM**spez. E-Satz**

Art.-Nr. FO0133, 13-pol.

87,68 DM **44,83** €**Galaxy** VanArt.-Nr. FO0183, starr, Bj. 6.2000-  
100/2500**79,31** €  
155,12 DM**CRV**Art.-Nr. HO0109, **abnehmbar**,  
Bj. 6.97-7.02, 70/1500**154,31** €  
301,80 DM**spez. E-Satz**

Art.-Nr. HO0091, 7-pol., Bj. 6.97-7.02

**29,31** €  
57,33 DM**Santa Fee**Best.-Nr. HY0115, starr, Bj. 2.2001-  
90/2300**109,48** €  
214,12 DM**626 GW** KombiArt.-Nr. MA0140, starr, Bj. 1.98-09.02  
75/18 00**89,22** €  
174,50 DM**A-Klasse** FließheckArt.-Nr. MB0273, starr, Bj. 97-  
50/1000**59,48** €  
116,33 DM**spez. E-Satz**

Art.-Nr. MB0274, 7-pol.

98,63 DM **50,43** €

Art.-Nr. MB0275, 13-pol.

116,33 DM **59,48** €**Carisma** FließheckArt.-Nr. MI0007, starr, Bj. 7.95-  
75/1600**74,57** €  
145,85 DM**spez. E-Satz**

nur Fließh. Art.-Nr. MI0273, 7-pol.

38,78 DM **19,83** €

bis Bj. -12.98

**Almera Tino** VanArt.-Nr. NI0038, starr, Bj. 9.2000-  
75/1500**94,83** €  
185,47 DM**Corsa C** Lim.Art.-Nr. OP0159, **abnehmbar**, Bj. 10.2000-  
50/1200**149,57** €  
292,53 DM**Astra** KombiArt.-Nr. OP0085, starr, Bj. 3.98-  
75/1500**39,66** €  
77,57 DM**spez. E-Satz**

Art.-Nr. OP0022, 13-pol.

67,44 DM **34,48** €**406** KombiArt.-Nr. PE0109, starr, Bj. 1.97-  
80/1700**79,74** €  
155,96 DM**Traffic** KastenArt.-Nr. RE0374, starr, Bj. 7.2001-  
100/2100**92,67** €  
181,25 DM**Alhambra** VanArt.-Nr. SE0032, starr, Bj. 6.2000-  
100/2500**79,31** €  
155,12 DM**Octavia** KombiArt.-Nr. SK0067, starr, Bj. 5.98-  
75/1500**54,31** €  
106,22 DM**Ignis** FließheckArt.-Nr. SZ0038, starr, Bj. 10.00-  
50/800**69,83** €  
136,58 DM**Avensis** KombiArt.-Nr. TO0016, starr, Bj. 2.98-  
75/1500**64,66** €  
126,46 DM**Passat** KombiArt.-Nr. VW0379, **starr**,  
Bj. 9.96-9.2000, 75/1800**49,14** €  
96,11 DMArt.-Nr. VW0835, **abnehmbar**,

Bj. 9.96-9.2000, 75/1800

**149,14** €  
291,69 DM**spez. E-Satz**

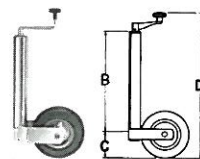
Art.-Nr. VW0399, 7-pol.

77,57 DM **39,66** €

Art.-Nr. VW0400, 13-pol.

96,11 DM **49,14** €**Sharan** VanArt.-Nr. VW0656, starr, Bj. 6.2000-  
100/2500**79,31** €  
155,12 DM

## Zubehör und Kleinteile

**Putzrolle**Art.-Nr. ZB0029, 3-lagig, 1000 Blatt  
nur im 2er-Packà **29,51** DM à **15,09** €**Stützrad**Art.-Nr. ZB0116, verzinkt, 150 kg  
Stützlast, Rad 200x50 Vollgummi,  
Rohr ø 48 mm, Hub ca. 120 mm,  
B ca. 420 mm, C ca. 100 mm,  
D ca. 600 mm**23,61** DM **12,07** €**Schlinderdämpfungssystem****Westfalia SSK3**

Art.-Nr. ZB0215

**340,59** DM **174,14** €**Lichtbalken**Art.-Nr. ZB0027,  
zur Überprüfung aller  
Steckdosenfunktionen  
7/13-polig**77,57** DM **39,66** €**Dreieck-Rückstrahler**

Art.-Nr. ZB0237

**1,86** DM **0,95** €**Dachbox 350  
Karbon**Maße: LxBxH = 1300 x 930 x 420 mm  
Zuladung: 50 kg, Vol.: ca. 350 lArt.-Nr. ZD0001,  
**193,90** DM **99,14** €**Fahrradträger  
ComfortTrans**Art.-Nr. FA0004, abschwengbar,  
komplett für drei Fahrräder**349,02** DM **178,45** €**Anhängerdiebstahl-  
sicherung**

Art.-Nr. ZB0162

**28,67** DM **14,66** €

# www.kupplung.de



## Quick In

Das ist Ihr Zugang zu umfangreichster Funktionalität, der nur registrierten gewerblichen Kunden zur Verfügung steht.



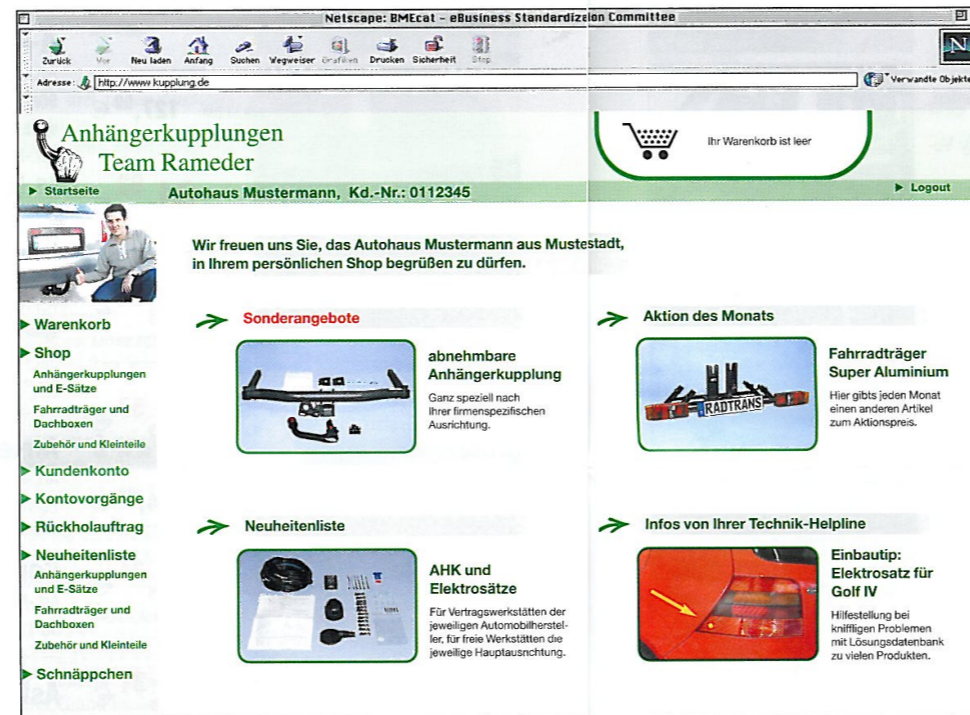
## Passworteingabe

Durch ein von uns an Sie übermitteltes Passwort, das Ihre Informationen sichert, treten Sie ein in Ihren ganz persönlichen Shop.



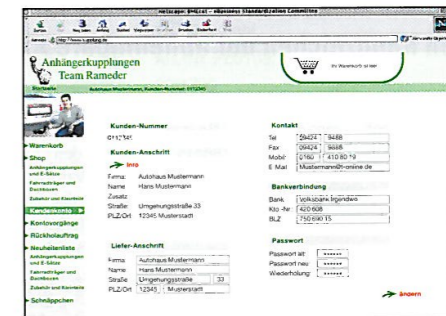
Der Internet-Shop für Anhängerkupplungen, Elektrosätze und noch viel mehr! Auf SAP basierend, vollintegriert in unser System und dadurch umfangreich und stets aktuell, wird die Funktionalität in den nächsten Wochen in auf diesen Seiten entsprechenden Umfang erreichen. Wir werden Sie durch unsere Kupplung aktuell, über den jeweiligen Stand, auf dem Laufenden halten.

## Startseite Ihres persönlichen Online-Shops



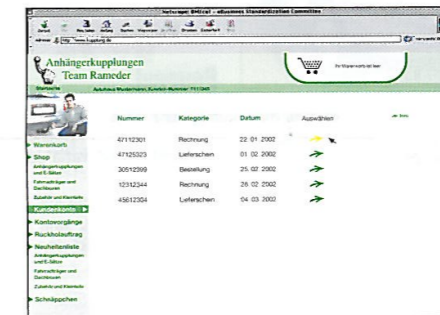
Die Startseite Ihres persönlichen Online-Shops ist entsprechend Ihrer Fzg-Marke oder Ihrer Hauptausrichtung eingestellt. So haben Sie Informationen im Überblick die ganz speziell Ihrem Interessengebiet entsprechen.

## Kundenkonto



Hier haben Sie die Möglichkeit Ihre persönlichen Angaben selbst zu verwalten und zu aktualisieren. Anschrift, Lieferadresse, Bankverbindung ...

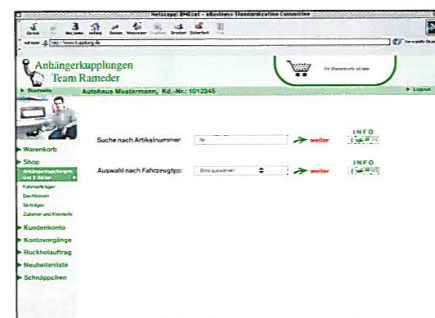
## Kontovorgänge



Gibt Ihnen die Möglichkeit sich über Ihre bestehende Aufträge und Lieferungen zu informieren und bei Bedarf auch Nachzudrucken.

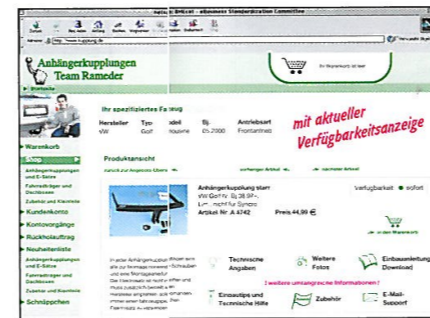
Fragen Sie noch heute Ihr persönliches Passwort an! Mehr dazu Seite 8

## Artikelsuche



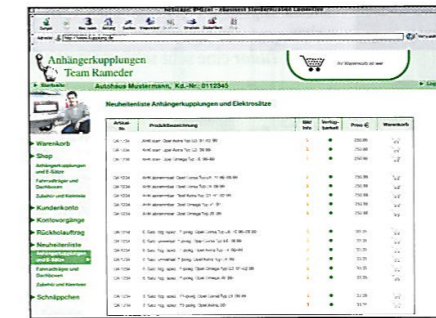
Durch die Eingabe einer Artikelnummer können Sie direkt auf einen Artikel zugreifen, mit der Step by Step Auswahl das komplette Angebot zu einem Fahrzeugtyp anzeigen lassen.

## Artikelansicht



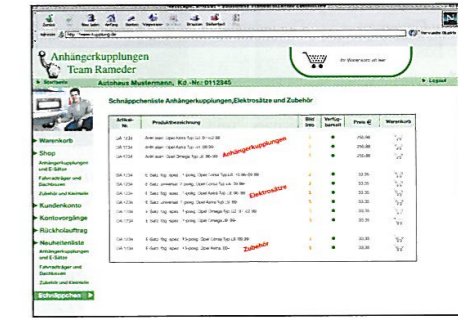
Es stehen Ihnen umfangreichste Informationen zur Verfügung. Von Verfügbarkeit über Produktbilder bis zum Zubehör. Die Einbauanleitung ist bei Bedarf sofort zur Hand.

## Neuheitenliste



Direkt über Ihre persönliche Startseite in die von Ihnen bevorzugte Hersteller Liste oder über die Menüleiste zu einem anderen Hersteller.

## Schnäppchenmarkt



Auch von Ihrer persönlichen Startseite direkt anwählbar, oder über die Menüleiste links zu der gewünschten Automobilmarke.

Registrierte Kunden mit eigenem Passwort erhalten **3-5% Rabatt** auf alle Artikel im Online-Shop! Einführungsaktion bis Oktober 2002

# 72. Genfer Autosalon

Wir waren für Sie auf dem 72. Genfer Autosalon und haben einige Neuheiten die wir Ihnen vorstellen möchten.

An dieser Stelle präsentieren wir Ihnen Fotos von den Heckpartien der Fahrzeuge die man sonst eher selten zu sehen bekommt. Gerade im Bezug auf die Anhängerkupplungen ist dies von besonderem Interesse, da es bei zu tief sitzenden Kennzeichen nur abnehmbare Anhängerkupplungen geben wird.

## Alfa Romeo

*Alfa Romeo Brera* rot, rassig und



*Alfa Brera*  
kraftvoll, alles was ein Alfa auszeichnet.

## Audi

*Audi A2* 110PS, 1,6 Liter FSI, in 9,8 sec. auf 100 km/h, 202 Spitze und nur 5,9 Liter Verbrauch. Noch dieses Halbjahr.

*Audi Allroad 4.2* 300PS, 4,2 Liter, V8, in 7,2 sec. auf 100 km/h und 380 NM ab Sommer.

*Audi RS6* 450PS, 4,2 Liter, V8 Biturbo, in 4,9 sec. auf 100 km/h und 560NM sind die Daten der Lim. und des Kombis. Ab Sommer lieferbar.

## BMW

*BMW CSI* der Vorläufer für die ab 2004



geplanten 1er Reihe.

## Chrysler

*Chrysler PT Cruiser Cabrio* auf dieses Cabrio müssen wir leider noch 1-2 Jahren warten.

*Chrysler Crossfire* das Sportcoupe von morgen, ab 2003 soll es (noch nicht ganz sicher) bei Karmann in Deutschland gebaut werden.

*Chrysler Jeep Compass* eine Designstudie auf Cherokee Basis.

## Citroen

*Citroen C3* Raumqualität, Fahrspaß und Manövrierbarkeit, zeichnen ihn aus.

*Citroen C8* einer der vier neuen (Fiat Ulysse, Lancia Phedra, Peugeot 807). Innen und außen ist vom Vorgänger nichts mehr gemein.



*Mazda 6*

## Daewoo

*Daewoo Kalos* kommt im Herbst dieses Jahres und soll den Lanos ablösen. Ein Steilheck in Polo-Van Format.

*Daewoo Magnus* das neue Flaggschiff soll den Leganza im Herbst ablösen. Kommt mit neuem Familiengesicht.

## Ford

*Ford Fiesta* ausreichend Platz für 5 Personen, als 4 und 5 turer und ab Anfang 2003 auch als 3 turer erhältlich.



*Ford Fiesta Fusion*

*Ford Fiesta Fusion* ein Mix aus Kombi, SUV und Van. Soll ab Herbst mit den anderen Kompaktwagen konkurrieren.

## Hyundai

*Hyundai Getz* wird ab Mitte 2003 dem VW Polo Konkurrenz machen.

## Honda

*Honda CR-V* aussen und innen gründlich überarbeitet, kommt der meistverkaufte SUV im Modernen Look und neuen Motor (2l, 150PS)

*Honda NSX* bekam nur ein facelift.

## Kia

*Kia Sorento* mit 140 Diesel PS und 195 V6



*Kia Sorento*

Benziner. Soll ab Herbst gegen die M-Klasse und dem RX300 von Lexus antreten.

## Mazda

*Mazda 6* zuerst als Stufenheck (Juni), dann als Fließheck (Juli), und später der Kombi (August).

*Mazda RX-8* ein starkes Stück, ohne B-Säule, die Türen sind von der Mitte aus zu öffnen. Ein Wankelmotor mit 250 PS sorgt für Antrieb.

*Mazda MX Sport Runabout* wird nächstes Jahr den Demio ablösen.

## Mercedes

*Mercedes CLK* mit völlig neuem eigenständigen Design. Von CLK 200 (170 PS) - CLK 55 (367 PS) für jeden Geschmack und jeder Geldbörse etwas dabei. Ab 4. Mai zu haben.

*Mercedes E-Klasse* jetzt bei den Händlern und in aller Ruhe zu besichtigen.

## Nissan

*Nissan Primera* mit drei neuen Modellen, eine ganz neue Generation.

*Nissan YanYa* Studie eines Sport Utility Vehicle (SUV).

*Nissan Primera* mit drei neuen Modellen, eine ganz neue Generation.

## Opel

*Opel Concept M* der kleine Zafira Bruder, ab nächstem Frühjahr zu haben.

*Opel Vectra C* an diesem Modell hängt das Überleben der alten deutschen Marke ab.

## Peugeot

*Peugeot 206SW* mit diesen neuen Modellen sollen die Absatzzahlen noch weiter steigen.

*Peugeot 307SW* variable mit bis zu 7 Einzelsitzen.

*Peugeot RC Studie* mit 1,15 Meter flach wie eine Flunder. Pik und Kara. Den Pik gibt es mit 181 Benzin-PS und den Karo mit 175 Diesel PS.

## Renault

*Renault Espace Concept* zwar Concept genannt, aber dieser Grand Espace entspricht dem Original der ab Anfang 2003 bei den Händlern stehen soll, zu fast 100%.

## Seat

*Seat Ibiza* glänzt mit neuer Linie, die erste Modellserie bei dem ein Diesel (130PS) die Obergrenze markiert.

## Skoda

*Skoda Superb* der günstige Passat aus Tschechien.

*Skoda Tudor* eine sehr schöne Coupe Studie.

## Subaru

*Subaru Forester* mit neuem Gesicht.

## Suzuki

*Suzuki Alto* gründlich innen und aussen geliftet, will es an den Erfolg anschließen.

## VW

*VW Phaeton* der Sturm auf die Luxusklasse beginnt. (W12, 420 PS)

## Volvo

*Volvo XC 90* der SUV als einziger mit bis zu 7 Plätzen, Benzin oder Diesel und ab November zu haben.



*Nissan YanYa*



*Opel Concept M*



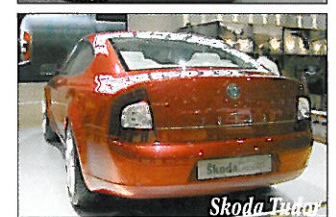
*Peugeot 307 SW*



*Renault Espace*



*Seat Ibiza*



*Skoda Tudor*



*VW Phaeton*



*VOLVO XC90*

# Neues / Änderungen / Aktualisierungen

Fabrikat und Typ	Baujahr	Bestell- Nummer	Aus- Führung	Preis Euro	Stützlast kg	Anh.-last bzw. D-Wert
------------------	---------	--------------------	-----------------	---------------	-----------------	-----------------------------

## Universal Anhängewagen Seite 12

Universal Anhängewagen inkl. Kugelkopf <i>Preisänderung !!</i>		ZB0004	•	310,34 <del>158,63</del>		
--	--	--------	---	-----------------------------	--	--

## Alfa Romeo Seite 14

Alfa Romeo 164 Stufenheck nur Frontantrieb Normal und Super Ausführung	10.92-	AR0056	v⇒	256,03	90	1600
--	--------	--------	----	--------	----	------

## Audi Seite 21

Audi A6 Allroad Alugrundträger, Audi Nr. 4Z7807313A <i>nur für AU0637 nötig</i>	05.2000-	AU0636 AU0637	v⇒ v⇒	239,66 369,40	95 95	2300 2300
---	----------	------------------	----------	------------------	----------	--------------

## BMW Seite 23/24/25

BMW 3er E46 bei allen Modellen	98-	UE0005 UE0006	7 pol 13 pol	99,14 <del>111,21</del>	50,86 56,90	Preisänderung Preisänderung
BMW 5er E39 bei allen Modellen	12.95-	UE0005 UE0006	7 pol 13 pol	99,14 <del>111,21</del>	50,86 56,90	Preisänderung Preisänderung
BMW 7er E38 bei allen Modellen	06.94-10.01	UE0005 UE0006	7 pol 13 pol	99,14 <del>111,21</del>	50,86 56,90	Preisänderung Preisänderung

## Daewoo Seite 32

Daewoo Nubira Kombi nur Frontantrieb	97-04.99	DW0097	7 pol	99,14	50,86	Preisänderung
Daewoo Leganza Stufenheck nur Frontantrieb	97-	<del>DW0026</del> DW0029	7 pol 7 pol	40,52 40,52		

## Daihatsu Seite 33

Daihatsu Sirion Fließheck nur Frontantrieb Baujahr Änderung !!	<del>98-04.00</del> 98-	DH0048 DH0039	• •	115,52 115,52	50 50	1000 900
Daihatsu Sirion Fließheck nur Allrad Baujahr Änderung !!	<del>05.2000-</del> 98-	DH0040	•	115,52	50	1000

## Ford Seite 43

Ford Galaxy spez. E-Sitze grauer Balken	09.97-12.98	F00186	7 pol	<del>39,83</del>	19,83	Preisänderung
--	-------------	--------	-------	------------------	-------	---------------

Fabrikat und Typ	Baujahr	Bestell- Nummer	Aus- Führung	Preis Euro	Stützlast kg	Anh.-last bzw. D-Wert
------------------	---------	--------------------	-----------------	---------------	-----------------	-----------------------------

## Kia Seite 55

Kia Rio Stufenheck nur Frontantrieb Preisänderung !!	2000-	KI0065 KI0066	v⇒ H⇒	468,10 174,14	214,22 44	Preisänderung 1100
--	-------	------------------	----------	------------------	--------------	-----------------------

## Mitsubishi Seite 74

Mitsubishi Pajero Geländewagen nur Allrad Baujahr Änderung !! kurzer Radstand	<del>02.2001-</del> 02.2002-	MI0162 MI0316 MI0317 MI0318	○ ○ v⇒○ □	126,72 129,31 239,22 149,14	115 115 115 115	3000 2800 2800 2800
Mitsubishi Pajero Geländewagen nur Allrad Baujahr Änderung !! langer Radstand	<del>02.2001-</del> 02.2002-	MI0163 MI0319 MI0320 MI0321	○ ○ v⇒○ □	134,05 134,05 249,14 169,40	135 135 135 135	3000 3000 3000 3300

## Renault Seite 91/92

Renault Scenic Van nur Frontantrieb Preisänderung !!	09.99-05.01	RE0431	v⇒○	348,28	179,74	Preisänderung
Renault Laguna bei Fließheck und Kombi	3.01-	UE0005 UE0006	7 pol 13 pol	99,14 <del>111,21</del>	50,86 56,90	Preisänderung Preisänderung
Renault Vel Satis Fließheck nur Frontantrieb	1.02-	UE0005 UE0006	7 pol 13 pol	99,14 <del>111,21</del>	50,86 56,90	Preisänderung Preisänderung

## Seat Seite 98

Seat Ibiza Fließheck nur Frontantrieb	2.96-9.99	SE0115 SE0116	13 pol 13 pol	62,93 62,93		
--	-----------	------------------	------------------	----------------	--	--

## Toyota Seite 109

Toyota Provia Toyota Camry Toyota Camry V10 Kombi nur Frontantrieb	01.92-	T00036 T00035 T00033	• • v⇒○	159,05 184,48 319,40	75 75 75	1600 1600 1600
Toyota Landcruiser Geländewagen nur Allrad B4442 nur für Radstand 2850mm T00225 nur für Radstand 2850mm	07.96-	T00225 T00221	○ □	174,14 229,31	150 100	3500 3500

## VW Seite 117

VW Caddy Bus nur Frontantrieb	11.95-	VW0063 VW0067	○ ○	157,76 <del>177,59</del>	82,76 93,10	Preisänderung Preisänderung
----------------------------------	--------	------------------	--------	-----------------------------	----------------	--------------------------------

Alle Preise zuzügl. MwSt. - Änderungen vorbehalten



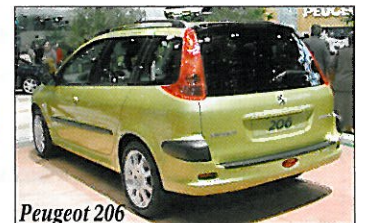
Chrysler PT  
Cruiser Cabrio



Mazda RX-8



Opel Vectra GTS



Peugeot 206



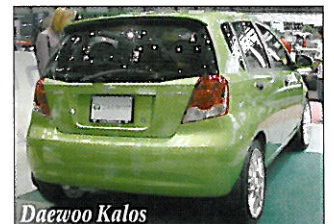
Peugeot Pik und Karo



Chrysler Compas



Audi RS6



Daewoo Kalos



Info! Info! Info! Info! Info!

**Team-Rameder**

Am Eichberg 1  
07338 Munschwitz  
Telefon 0800 - 58775864  
Telefax 0180 - 5212932  
www.kupplung.de  
info@kupplung.de

Info! Info! Info! Info! Info!

**W**arum kann man Politiker nicht auf BSE testen? Weil man dazu Proben von Hirn und Rückgrat benötigt...

„Ich habe eine gute „und eine schlechte Nachricht für Sie“, sagt der Arzt zu seinem Patienten.“

„Na dann lassen Sie mal die gute Nachricht zuerst hören“ sagt der Patient. Der Arzt: „Wir werden die Krankheit nach Ihnen benennen...“

**F**ritzchen kommt aufgeregt zum Lehrer: „Mein Papa kann zaubern!“

„So, was kann er denn zaubern?“, fragt der Lehrer.

„Er kann machen, dass die Luft stinkt...“

**W**eihnachten im Irrenhaus: Also, kommt der Weihnachtsmann und sagt zu den Insässigen:

„Wer mir ein kurzes Gedicht aufsagt, bekommt ein kleines Geschenk. Wer ein langes Gedicht aufsagt, bekommt ein großes Geschenk.“

Kommt der Erste an und stammelt:

„Hhelelmmaam“. Sagt der Weihnachtsmann: „Und wer mich verarscht, kriegt gar nichts!...“

**V**or kurzem ist eine Blondine in Brüssel ertrunken: Sie wollte Männeken Piss einen blasen...

**Kurz-Adapter 13->7**



**GRATIS**

bei komplett ausgefülltem Rückfax

**I**st es möglich, daß man kann erschlagen Frau mit Handtuch? Ist möglich, wenn drin ist Bigeleisen...

**W**as passiert, wenn man eine Handgranate in die Küche wirft? Nicht viel – das Chaos bleibt dasselbe, nur das dumme Gequatsche hört plötzlich auf...

**Z**wei Polizisten fischen einen toten Polen aus der Donau, der einen Knebel im Mund hat, eine schwere Eisenkette um den Körper geschlungen und die Füße in einem Zementblock eingeschlossen.

„Typisch“, sagt der eine zu seinem Kollegen, „klauen immer mehr, als sie tragen können...“



Bitte ausschneiden oder kopieren!

Rückfax

Firma:	Homepage: falls vorhanden
Anprechpartner:	Bankverbindung: Für Gutschriften bzw. Expressbestellungen
Straße:	Konto-Nr:
PLZ / Ort:	BLZ:
Telefon:	<b>Nutzen Sie den Einkauf und die Schnäppchen per Internet und fordern Sie Ihr Passwort für den Shop an!</b>
Telefax:	Weitere Informationen per e-Mail: <input type="checkbox"/> Ja
e-Mail: falls vorhanden	Passwort für Internetschop anfordern: <input type="checkbox"/> Ja

**Fax-Bestellung**

**Fax: 0180-5 21 29 32**

**KD-Nr.:**   
siehe Vorderseite im Anschriftenfeld

**Datum/Unterschrift:** \_\_\_\_\_

Firma:

(Firmenstempel)

Bestellnummer	Stück	AHK	E-Satz	Fahrzeugtyp	Preis
		starr <input type="checkbox"/> abn. <input type="checkbox"/>	7pol <input type="checkbox"/> 13pol <input type="checkbox"/>		
		starr <input type="checkbox"/> abn. <input type="checkbox"/>	7pol <input type="checkbox"/> 13pol <input type="checkbox"/>		
		starr <input type="checkbox"/> abn. <input type="checkbox"/>	7pol <input type="checkbox"/> 13pol <input type="checkbox"/>		
bei Mindestbestellwert 50,- €	1 Stück	<b>Gratis-Kurzadapter</b>		bei komplett ausgefülltem Faxformular! Einmalig bis 1. Mai 2002.	

**Versandart:**

- Post (Bankeinzug)
- Post Nachnahme
- Nachtexpress (Bankeinzug)
- 12 Uhr-Express (Bankeinzug)