

Ausgabe 3/99

# KUPPLUNG

# aktuell

Wir bleiben in Verbindung

Die Informationszeitung des Rameder-Teams für **Ersatzteildisponenten**, **Lageristen** und **Kfz-Mechaniker** in allen Autohäusern und Reparaturwerkstätten

## Unser Beratungs-Team

### Freundlich - Kompetent - Hilfsbereit



Einige Mitarbeiter aus dem Bereich Beratung/Vertrieb bei einer praktischen Schulung durch Hr. Meier (rechts im Bild) aus der Technik-Abteilung. V. l.: Hr. Büchel, Fr. Schmidt, Fr. Möller, Hr. Sonnenburg weiter Seite 2

### Wir über uns

Unsere Beratungs-Team **2**

### Tips

Zum Ausschneiden für Ihren Katalog **3**

### Schnäppchenmarkt

Anhängerkupplungen und E-Sätze **3**

### Keine Macht den Drogen

Wir unterstützen die Kinder- und Jugendarbeit in den Vereinen **4/5**

### Änderungen

Zum aktuellen Katalog II-99 **6**

### Technik erklärt

Bedienungshinweise für abnehmbare Anhängerkupplungen **7**

### Info's

Sondermeldungen **8**

### Juli-Aktion

Freitags Fax-Sofortrabatt **8**

DEUTSCHE POST AG  
ENTGELT BEZAHLT  
08141 REINSDORF BZ 08

Liebe Leser,

vor Ihnen liegt druckfrisch die neueste Ausgabe unserer Kundenzeitung „Kupplung aktuell“, mit der wir Sie mehrmals im Jahr über Produktneuheiten, unseren Service und die Menschen rund um das Thema Anhängerkupplung informieren.

In dieser Ausgabe möchten wir Ihnen unsere Mitarbeiter aus dem Bereich Beratung/Vertrieb mit ihren Aufgaben und ihrer Arbeit ein wenig näher vorstellen.

Auf unsere Aktion „Sportbekleidung für Kinder und Jugendliche“ in Zusammenarbeit mit dem Förderverein „Keine Macht den Drogen“ möchten wir besonders hinweisen. Mit dieser

Aktion möchten wir unsere Verantwortung gegenüber Kindern und Jugendlichen zum Ausdruck bringen und unseren Beitrag dazu leisten. Da in vielen gemeinnützigen Vereinen gerade in den Kinder- und Jugendabteilungen die Mittel etwas knapper sind, wollen wir hiermit den Vereinsverantwortlichen und Betreuern etwas unter die Arme greifen.

Bitte schenken Sie auch unserer Seite „Technik erklärt“ Aufmerksamkeit, da wir diesmal aus aktuellem Anlaß (Berichte in diversen Fachzeitschriften) interessante und wichtige Tips für die Bedienung von abnehmbaren Systemen geben, nicht zu vergessen ist unsere „letzte Seite“ mit unserer Juli-Aktion.

# Freundlich - Kompetent - Hilfsbereit

An dieser Stelle möchten wir Ihnen die Mitarbeiter aus der Abteilung Beratung/Vertrieb und Ihre Arbeit ein wenig näherbringen. Freundlich, Kompetent und Hilfsbereit sind die grundlegenden Eigenschaften eines jeden Mitarbeiters unseres Rameder-Teams, und von unbedingter Voraussetzung in einem Dienstleistungsunternehmen als welches wir uns sehen.



## FREUNDLICH

Wir sind uns bewusst, dass der erste Eindruck immer der Entscheidende ist. Damit wir aus der Abteilung Beratung und Ver-



trieb diesem Grundsatz entsprechen, steht bei uns die Freundlichkeit an erster Stelle. Dies ist auch eines unserer Themen die wir einmal wöchentlich in unserer Teambesprechung behandeln. Desweiteren bespricht in dieser Runde das ganze Team betriebliche Organisationsabläufe so das Ihnen ein kompetenter Ansprechpartner ist.

## KOMPETENT

Das A und O in einer jeden Zusammenarbeit ist die Kompetenz, dieses im Team zu festigen und auszubauen ist ein ständiger Bestandteil unserer Arbeit, und das beginnt schon bei der Einarbeitung neuer Mitarbeiter. Nicht nur in der Einarbeitungszeit achten wir darauf unseren Mitarbeitern die verschiedenen

Artikel näherzubringen und zu erklären. In speziellen praktischen Schulungen, die mehrmals monatlich (in Gruppen von bis zu 5 Mitarbeitern) stattfinden, nehmen wir uns die Zeit die Unterschiede in der Bedienung der verschiedenen abnehmbaren Systeme und ihre Vor- und Nachteile zu erläutern. Wir bespre-

chen die Arbeitsweise der unterschiedlichen Elektroersatzvarianten und gehen auf ihre Verwendungsmöglichkeiten ein. Um diese Schulungen so praxisnah wie möglich zu orientieren, bauen wir in deren Verlauf auch immer eine Anhängerkupplung mit Elektroersatz ein, somit stellen wir sicher, daß wir Ihnen ein kompetenter Ansprechpartner sind der weiß wovon er spricht. Es ist für uns eine Selbstver-



ständigheit Ihnen weiterzuhelfen.

## HILFSBEREIT

Sollten Sie fragen zu Verfügbarkeit und Lieferzeit bestimmter Artikel haben, oder benötigen Sie eine Einbauanleitung, ein Stützlastschild, Kugelkopfabdeckkappen oder oder..., wenden Sie sich

Bitte scheuen Sie sich nicht unsere gebührenfreie Servicenummer 0800-KUPPLUNG zu wählen, wir freuen uns auf ein Gespräch mit Ihnen. Auch wenn Sie ein Problem mit einem nicht von uns bezogenen Artikel haben, werden wir Ihnen weiterhelfen um Sie mit unserer Leistung und unserem Service zu über-



an uns, wir werden Ihnen Probleme mit Artikeln beim Einbau haben, so helfen Ihnen unsere Kollegen aus der Technikabteilung gerne weiter.

zeugen und Sie demnächst als unseren Kunden begrüßen zu dürfen. Denn ein zufriedener Kunde ist das Ziel unserer Tätigkeiten und Bemühungen.

## IHR BERATUNGS-TEAM

Christiane Büchel  
Ul. Varga  
Yvonne Küller  
S. Brudmann  
Yvonne Ficht  
Kathrin Horn  
Alexandra Joch  
Manuela Pampel  
Hake Senack  
Marko Sourenburg  
Heike Zordes

## von Ihrem Beratungs-Team

### Bitte nennen Sie uns Ihre Kunden-Nummer

Ganz gleich, warum Sie uns anrufen oder faxen, ihre Kundennummer ermöglicht es uns, Sie individuell zu beraten oder Ihnen konkret weiterzuhelfen.

### Bitte nennen Sie uns Artikel- und Bestellnummer

Ob Bestellung, Anfrage oder Reklamation, wir wissen dann sofort um welchen Artikel es sich handelt und können detaillierte Produktinformationen abrufen.

### Bitte nennen Sie uns Ihre Telefonnummer und Ansprechpartner

Diese Informationen erleichtern es uns, Sie bei eventuellen Rückfragen sofort zu erreichen.

### Bei Rücksendungen

Versuchen Sie Ihre Rücksendungen immer mit unserer Anschrift, Ihrem Absender und einer Rechnungskopie, um Verzögerungen bei der Bearbeitung zu vermeiden. Wir können die Ware bei Ihnen abholen lassen oder schicken Sie uns die Ware frei zu, um die anfallenden Kosten so gering wie möglich zu halten. Bitte informieren Sie uns.

### Sie benötigen eine Anbauanleitung

Bitte halten Sie alle Angaben zum Typenschild bereit, nur dann können wir garantieren, daß Sie die richtige Anbauanleitung erhalten.

### Fax

Ihr Fax hat uns in der Regel erreicht, wenn Sie keine Fehlermeldung auf Ihrem Fax haben. Bitte faxen Sie nicht nochmals, wenn Sie sich unsicher sind ohne den Vermerk „Zweit-schrift“.

### Ihr Ansprechpartner bei uns

Bitte lassen Sie sich von unseren Kundenberatern den Namen geben, damit Sie bei eventuellen Rückfragen einen konkreten Ansprechpartner haben.

### Bei Umtausch von Artikeln aus den letzten Jahren

Bitte legen Sie Ihrer Rücksendung eine Rechnungskopie bei, da wir sonst keinen Umtausch vornehmen können.

## Schnäppchenmarkt Anhängerkupplungen und Elektrosätze

Die unten aufgeführten Positionen sind Restbestände die aufgrund von fahrzeugherstellerspezifischen Änderungen nicht mehr im Katalog aufgeführt werden können. Die Qualität der Artikel ist auf bekannt hohem Niveau, neu und originalverpackt, inklusive Anbauanleitungen und Prüfbescheinigungen. Hier haben Sie die Möglichkeit ein Schnäppchen zu machen.

Art. Nr.	Bezeichnung	Preis	Art. Nr.	Bezeichnung	Preis	Art. Nr.	Bezeichnung	Preis
A11394	Audi 80 B4 Avant E-Satz 7pol. nur mit Chk. Bj. 9.91-	50,00	A11383	BMW 5er E34 Touring E-Satz 7pol. nur mit Chk. Bj. 92-	85,34	A12012	Mercedes E200-E420 Lim. u. Kombi E-Satz 13pol. mit u. ohne Chk. Bj. 5.95-	100,00
A11395	Audi 80 B4 Avant E-Satz 13pol. nur mit Chk. Bj. 9.91-	50,00	A11384	BMW 5er E34 Touring E-Satz 13pol. nur mit Chk. Bj. 92-	75,00	A12351	Nissan Almera Stufenheck E-Satz 7pol. ohne Chk. Bj. 9.95-	33,62
A13198	Audi A4 Lim. E-Satz 13pol. nur mit Chk. Bj. 11.94-12.97	75,00	A11923	Citroen / Fiat / Peugeot. • C25 , Ducato , J5 Kastenwagen Bj. 85-	200,00	A11046	Nissan Stanza Stufenheck u. Coupe o Bj. 85-87-	250,00
A12237	Audi A4 Avant E-Satz 7pol. nur ohne Chk. Bj. 96-12.97	50,00	A12198	Ford Escort Turnier E-Satz 7pol. nur ohne Chk. Bj. 90-	50,00	A12351	Nissan Terrano WD21 mit Reserver. □ auf Heckklappe Anhängerböck Bj.87-92	350,00
A11388	Audi 100 C4 Lim. u. Avant E-Satz 7pol. nur mit Chk. Bj. 90-94	50,00	A11956	Ford Orion Stufenheck • Bj. 2.95-	175,00	A12025	Nissan Patrol GR o Typ Y60A Bj.88-98	225,00
A11375	BMW 3er E36 Lim. E-Satz 7pol. nur mit Chk. Bj. 91-	59,48	A11421	Ford Scorpio Kombi • Bj. 95-9.97	225,00	A12127	Opel Vectra B Fließ. u. Stufenheck E-Satz 13pol. nur ohne Chk. Bj. 9.95-	50,00
A11376	BMW 3er E36 Lim. E-Satz 13pol. nur ohne Chk. Bj. 91-	75,00	A10906	Ford Maverick II • Bj. 6.93-9.96	133,62	A11865	Peugeot 405 Lim. H⇒o ABN Bj. 9.87-8.92	300,00
A11377	BMW 3er E36 Lim. E-Satz 13pol. nur mit Chk. Bj. 91-	100,00	A11757	Honda Accord EX, CA4, CA5 • Lim.. Bj. 9.85-89	175,00	A12139	SSang Yong Musso v⇒• ABN Bj. 95-6-96	200,00
A13289	BMW 3er E36 Touring E-Satz 13pol. nur mit Chk. Bj. 95-	100,00	A11765	Mercedes 190 Lim. o nicht 2,3-16V Bj. 82-9.88	175,00	A12139	VW Passat Kombi • Bj. 8.77-9.80	125,00
A11381	BMW 5er E34 Lim. E-Satz 13pol. nur mit Chk. Bj. 88-	100,00	A11521	Mercedes 190 Lim. E-Satz 13pol. nur ohne Chk. Bj. 12.82-	125,00	A11643	Anhängerböck Universal H⇒o ABN.	200,00
A11382	BMW 5er E34 Touring E-Satz 7pol. nur ohne Chk. Bj. 92-	50,00	A13250	Mercedes 200-400 Lim. E-Satz 7pol. nur ohne Chk. Bj. 1.85-	50,00			

Rückgabe dieser Artikel ausgeschlossen,  
alle Preise zzgl. Mehrwertsteuer

# Wir stehen in der Verantwortung

## Förderung der Kinder- und Jugendarbeit in gemeinnützigen Vereinen

Wie unsere Erfahrungen gezeigt haben, fehlt in den Vereinen des öfteren das Geld für die Kinder- und Jugendabteilungen. Wir vom **Rameder-Team** sehen uns hier in der Verantwortung die Kinder und Jugendlichen und Ihre Trainer und Betreuer zu unterstützen. Mit der kostenlosen Ausstattung von Trainings- und Sportanzügen wollen wir unseren Beitrag dazu leisten. Bitte geben Sie diese Seite an Ihnen bekannte Vereinsverantwortliche weiter.

In Zusammenarbeit mit dem Förderverein „Keine Macht den Drogen“ wollen wir Kinder und Jugendliche in den verschiedensten Sportvereinen mit Trainingsanzügen bzw. Sporttrikots ausrüsten. Diese Aktion starten wir aufgrund vermehrter Anfragen von Vereinen und Betreuern mit Bitte um Unterstützung, denen wir zum Teil auch schon nachgekommen sind. Sollten Sie in Ihrem Verein (Fußball – Schwimmen – Tennis – Handball – Kampfsport – ... Verein) in den Kinder- bzw. Jugendabteilungen Bedarf haben, und eine Bestätigung über die Gemeinnützigkeit ihres Vereins vorlegen können, so fordern Sie bitte per Fax Nr. 0180/5 21 29 32 unter dem Stichwort „Vereinsförderung“ ein Anforderungsformular an. In diesem Anforderungsformular befinden sich Muster der Sportbekleidung und noch ein paar zu beantwortende Fragen. Sollte die Nachfrage auf diese Aktion zu groß sein, werden die bereitstehenden Set's verlost.

Bitte per Brief, Fax oder Telefon das Anforderungsformular ordern.

Anhängerkupplungen Rameder

z. Hd. Frau Beuke  
Am Eichberg 1  
07338 Munschwitz  
Tel. 01 80 / 5 21 29 30  
Fax 01 80 / 5 21 29 32

**Aktionsende:  
24. Juli 1999**

**KEINE  
MACHT DEN  
DROGEN**



D-Junioren  
TSV Langquaid



Kinder/Jugendabteilung  
Budoschule Pößneck

**KEINE  
MACHT DEN  
DROGEN**

# Neues und Änderungen zum Katalog II/99

Da sich zum letzten Katalog einiges geändert bzw. Neues dazugekommen ist, haben wir aus diesem Grund schon vorab einige Änderungen aufgelistet. Die Änderungen sind in der Tabelle **blau** gedruckt.

Fabrikat und Typ	Baujahr	Bestell- Nummer	Aus- Führung	Preis DM	Stützlast kg	Anh.-last bzw. D-Wert	Fabrikat und Typ	Baujahr	Bestell- Nummer	Aus- Führung	Preis DM	Stützlast kg	Anh.-last bzw. D-Wert
<b>Audi Seite 12</b>							<b>Mercedes Seite 42</b>						
<b>Audi A4 Lim. u. Avant</b> Baujahr Änderung Nur diese beiden AHK passen nur noch bis Bj. -02.99	11.94- 02.99	C 3639 C 3640	● v ↗ ○	249,14 395,69	75 75	2000 2000	<b>Mercedes E200-E400</b> W210 Lim. auch 4x4 und 4-Matic	04.98-	C 3802 C 1439 C 2283 C 3803 C 1440 C 2423	○ ○ v ↗ v ↗ v ↗ v ↗	197,41 197,41 357,76 395,69 481,90 599,14	85 75 75 85 75 75	2200 2000 2000 2200 2000 2200
<b>Chrysler Seite 18</b>							<b>Nissan Seite 50</b>						
<b>Chrysler 300M</b> Lim.	09.98-	D 0516	v ↗ ●	645,69	45	1600	<b>Nissan Primera</b> W11 Kombi	04.98-	C 4375 C 4084 C 4376 C 4085	● ● v ↗ ● v ↗ ●	176,72 214,66 326,72 343,97	75 75 75 75	1700 1700 1700 1700
<b>Daihatsu Seite 22</b>							<b>Opel Seite 54</b>						
<b>Daihatsu Cuore</b> Typ L701	02.99-	B 0534	●	231,90	50	400	<b>Opel Vectra B</b> Fließ u. Stufenheck bis Facelift	10.95- 02.99	C 0664 C 5022 C 0709 C 5021	○ ○ v ↗ v ↗	168,10 171,55 309,48 343,97	75 75 75 75	1700 1700 1700 1700
<b>Ford Seite 36</b>							<b>Opel Vectra B</b> Fließ u. Stufenheck ab Facelift, mit größerem Stoßfänger						
<b>Ford Ranger</b> 2WD Pick Up	99-	B 4384	v ↗ ○	469,83	100	2200	03.99-	C 1318 C 1334 C 1361	● ● v ↗ ●	231,90 a. A. a. A.	75 75 75	1700 1700 1700	
<b>Ford Ranger</b> 4WD Pick Up	99-	B 4383	○	275,00	100	2200	<b>Peugeot Seite 58</b>						
<b>Honda Seite 32</b>							<b>Peugeot 406</b> Lim. Baujahr Änderung bis Facelift						
<b>Honda Accord</b> Stufenheck 4 tür. CG, CH	11.98-	C 0777 C 0962	○ v ↗ ○	223,28 378,45	50 50	1500 1500	09.95- 02.99	B 2075 B 2712 B 2076 B 4045 B 1979	○ ○ v ↗ H ↗ v ↗	180,17 237,07 352,59 a. A. 490,52	80 80 80 80 80	1300 1800 1300 1800 1700	
<b>Hyundai Seite 33</b>							<b>Peugeot 406</b> Lim. ab Facelift						
<b>Hyundai XG</b> Lim.	03.99-	<del>C 0555</del> C 2826	v ↗ ●	461,21	75	1800	03.99-	B 1317 B 1345 B 1335 B 1371	○ ○ v ↗ v ↗	180,17 249,14 a. A. 464,66	80 80 80 80	1500 1500 1500 1500	
<b>Hyundai Santamo</b>	99-	C 0998		280,17	90	1800	<b>Renault Seite 63/64</b>						
<b>Iveco Seite 34</b>							<b>Renault Laguna</b> Lim. B56						
<b>Iveco Daily</b> wenn Reserverad unterm Fzg. angebracht ist, muß man es bei neueren Modellen im Fzg. verstauen	89-	B 0510 B 4315	□ □	231,90 326,72	200 200	3500 3500	05.98- 94-	B 0770 B 4284 B 0923 B 4285	● ● v ↗ ● v ↗ ●	188,79 219,83 361,21 412,93	75 75 75 75	1650 1650 1650 1650	
<b>Kia Seite 35</b>							<b>Suzuki Seite 73</b>						
<b>Kia Clarus</b> Kombi	08.98-	C 1314 C 1359	● v ↗ ●	266,38 495,69	75 75	1650 1650	<b>Suzuki Mini Van</b> Wagon R	03.97-	C 1135 C 4037	v ↗ v ↗	326,72 447,41	50 50	1000 1000
<b>Mazda Seite 36</b>							<b>Suzuki Vitara</b> 3tür. u. 4 tür. auch V6 Löcherabstand 880mm						
<b>Mazda B2500</b> 2WD Pick Up	99-	B 4384	v ↗ ○	469,83	100	2200	98-	B 4262	v ↗	326,72	75	1850	
<b>Mazda B2500</b> 4WD Pick Up	99-	B 4383	○	275,00	100	2200							

# Technik erklärt

Um Bedienungsfehler zu vermeiden (siehe diverse Zeitungsberichte), haben wir für Sie und Ihre Kunden einige Hinweise zum Gebrauch Ihrer abnehmbaren Anhängerkupplung aufgeführt.



Bild 1

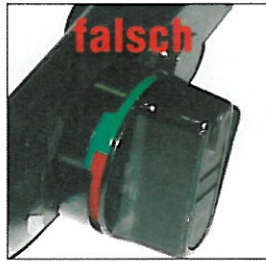


Bild 2

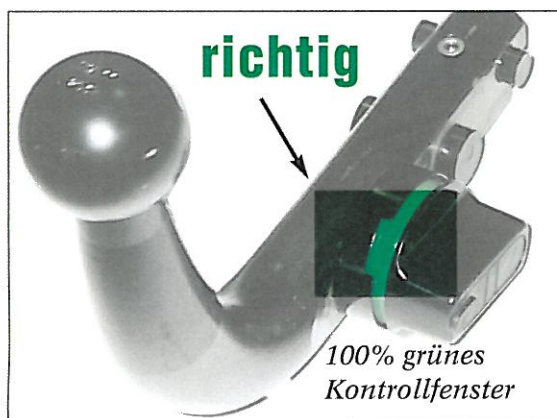


Bild 3

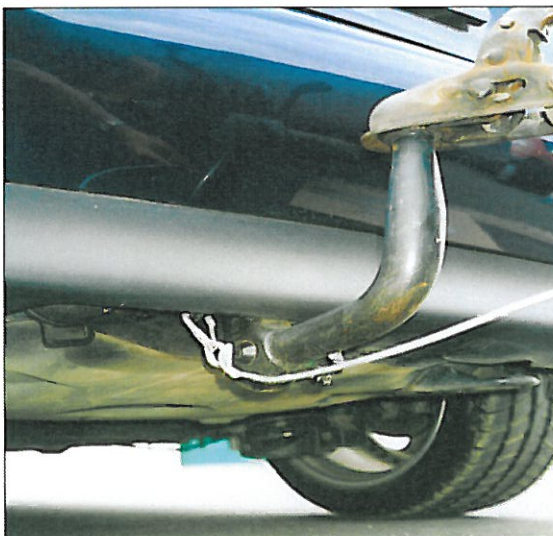


Bild 4

Durch Fehler bei der Bedienung kann es im Gebrauch von abnehmbaren Anhängerkupplungen zu ernsthaften Zwischenfällen kommen. Hiermit möchten wir Ihnen und Ihren Kunden einige Tips für Bedienung und Wartung geben. Wenn ein Fahrzeug mit einer abnehmbaren Anhängerkupplung an einem Kunden übergeben wird (Fzg.-Kauf oder Nachrüstung), ist es wichtig eine umfangreiche Einweisung in die korrekte Bedienung der abnehmbaren Anhängerkupplung zu geben. Bei dem Kunden darf keine Unsicherheit in der Bedienung dieses Sicherheitsteils bestehen. Sie haben hier die Möglichkeit durch eine gute Einweisung Ihren Kunden vor Schaden zu bewahren. Es ist notwendig darauf hin zu weisen, daß

1. Beim Montieren des Kugelhalses immer noch einmal die Markierung des Verschlusses kontrollieren. 100% grüne Sichtmarkierung (Bild 1-3)
2. Der Kugelhals ist bei abschließbaren Systemen immer abzuschließen, somit ist gewährleistet, daß der Kugelhals ordnungsgemäß verriegelt ist.
3. Das Abreißseil nicht um den Kugelhals legen, sondern an der Anhängerkupplung bzw. am Fahrzeug befestigen (Bild 4), so daß der Anhänger bei einer Trennung vom Zugfahrzeug abgebremst wird.
4. Die Verschlusskappe der Kugelhaalsaufnahme immer sofort nach der Abnahme des Kugelhals einstecken.



Autobild vom 7. Mai 1999

Bitte wenden Sie sich bei Fragen an unsere Technik-Helpline unter

**0800 - KUPPLUNG**  
**0800 - 58775864**

5. Die Kugelhaalsaufnahme und den Kugelkopf mit Verriegelungsmechanismus je nach Zustand und Gebrauch säubern und auf Beschädigung untersuchen.
6. Bei hineinragen ins Kennzeichen muß der Kugelhals ohne Anhängerbetrieb immer abgenommen sein, da sonst eine Geldstrafe und Flensburger Punkte drohen.
7. Bei Dampfstrahlen des Fahrzeuges den Kugelhals abnehmen und die Verschlusskappe einstecken.
8. Den Kugelhals nicht zu lange ohne Gebrauch in der Aufnahme stecken lassen, da dieser durch Verschmutzung sich, eventuell nur noch mit Gewalt abnehmen läßt.
9. Den Kugelhals im Fahrzeug so verstauen das nichts beschädigt wird.
10. Teilen Sie Ihren Kunden die Anhängerlast und Stützlast für die Anhängerkupplung am Fahrzeug mit, Höchstgeschwindigkeit im Anhängerbetrieb 80 km/h.

## Überprüfung und Wartung, ein Check bei jedem Kundendienst



Ob starr oder abnehmbar, den Kugelkopf immer fetten und bei nichtgebrauch Kugelkopfkappe aufstecken.

Eine Möglichkeit für Sie Ihren Service auszubauen, ist es bei Kundendiensten einen kostenlosen Anhängerkupplungs-Check durchzuführen:

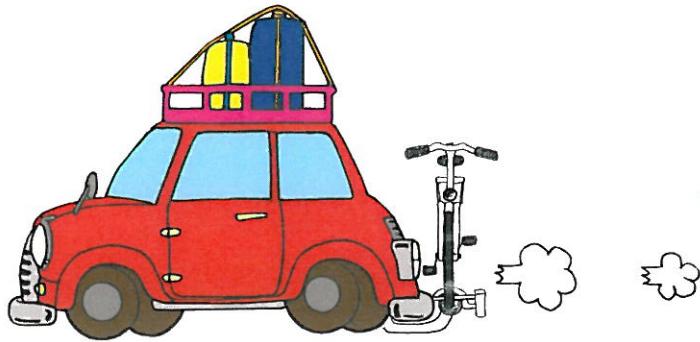
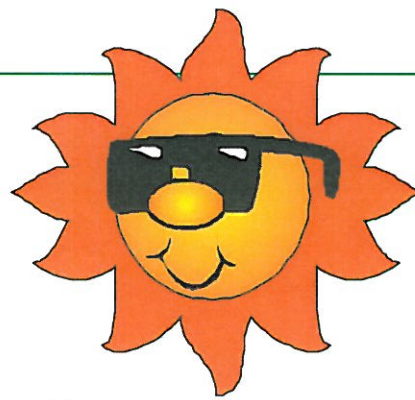
1. Funktionsüberprüfung der abnehmbaren Systeme
2. Überprüfung auf Beschädigung (Kugelkopf und bewegliche Teile)
3. Überprüfung der Elektroanlage (Korrosion in Steckdose, Funktion Kontrolllampe)

Ohne den Kugelkopf zu fetten (Bild links), kann sich schon nach kurzer Zeit der Durchmesser des Kopfes derart abnutzen (Reibung und Rost), daß dieser das Mindestmaß von 49,61mm unterschreitet. Wie Sie rechts sehen können, hat diese Kugelhaalsaufnahme schon nach kurzer Zeit ohne Fett soviel Rost angesetzt, daß die Aufnahme samt Kugelhals keine feste Verbindung mehr ergibt.



Darstellung zeigt defektes System aufgrund fehlender Schmierung, gerade bei Hand- und Hebelsysteme ist auf eine ausreichende Schmierung zu achten.

# Schöne Ferien ...



... wünscht Ihnen  
**Ihr Rameder-Team**

Frisör: „Möchten Sie die Stirnlocke behalten?“  
„Ja, auf jeden Fall!“ „Gut“ – schnipp – „dann packe ich sie Ihnen ein...“

Was muß ein Polizist trinken, wenn er 0,5 Promille erreichen will?  
Drei Tage lang nichts...

Zwei Bauern sitzen bei Hochwasser auf dem Dach der Scheune. Sie schauen auf das Wasser und sehen, wie eine Mütze vorbeischwimmt. Da sagt der eine: „Der Besitzer ist bestimmt ertrunken.“ „Nee“, sagt der andere, „das ist Egon, der mäht bei jedem Wetter...“

Nachdem Gott den Mann erschaffen hatte dachte er so bei sich: „Das geht bestimmt besser.“

Und nach dem Erfinden der Frau: „Na da hab ich mich aber getäuscht...“

Was sind 2.5 Millionen Blondinen vor der Himmelstür?  
Die wohl größte Rückrufaktion der Welt...

Was ist der Unterschied zwischen Hühnern und Blondinen?  
Hühner sitzen ruhiger auf den Eiern...

*Bis zur nächsten Ausgabe  
Ihr Rameder-Team*



Bitte ausschneiden oder kopieren!

Nur gültig mit Fax an jedem Freitag des Monats

## Juli-Aktion

### 3% Sofortrabatt

Nur freitags bei ordentlich und vollständig ausgefülltem Fax.



Wir gewähren Ihnen einen Sofortrabatt von 3% auf Anhängerkupplungen, Elektrosätze und Zubehörteile, wenn Sie Ihre Bestellung per Fax jeden Freitag des Monats Juli ordentlich ausgefüllt an uns senden. Auf dem Fax müssen eingetragen sein, die Kundennummer, der Firmenstempel, Telefonnummer für Rückfragen mit Datum und Unterschrift. Bitte nur einen Artikel pro Zeile. Sollte ein Artikel nicht lieferbar sein, rufen wir Sie zurück.

lich ausgefüllt an uns senden. Auf dem Fax müssen eingetragen sein, die Kundennummer, der Firmenstempel, Telefonnummer für Rückfragen mit Datum und Unterschrift. Bitte nur einen Artikel pro Zeile. Sollte ein Artikel nicht lieferbar sein, rufen wir Sie zurück.

### Fax-Bestellung

**Fax: 0180-5 2129 32**

KD-Nr.:       
siehe Katalogrückseite Anschriftenfeld

Firma:

(Firmenstempel)

Ansprechpartner: .....

Telefon-Nr.: .....

Datum/Unterschrift: .....

Bankeinzug beim erstmaligen Bezug per Einzugsermächtigung

Bestellnummer	Stück	AHK	E-Satz	Fahrzeugtyp	Preis
		starr <input type="checkbox"/> abn. <input type="checkbox"/>	7pol <input type="checkbox"/> 13pol <input type="checkbox"/>		
		starr <input type="checkbox"/> abn. <input type="checkbox"/>	7pol <input type="checkbox"/> 13pol <input type="checkbox"/>		
		starr <input type="checkbox"/> abn. <input type="checkbox"/>	7pol <input type="checkbox"/> 13pol <input type="checkbox"/>		

Bank: .....

BLZ: .....

Versandart:  Post Bankeinzug  12 Uhr-Express  Nachtexpress  Post Nachnahme KTO: .....

**Info! Info! Info! Info! Info!**  
**Rameder-Team**  
 Am Eichberg 1  
 07338 Munschwitz  
 Telefon 0800 - 58775864  
 Telefax 0180 - 5212932  
 http://www.kupplung.de  
 E-Mail:  
 kupplung@compuserve.com  
**Info! Info! Info! Info! Info!**  
**Telefon besetzt?!**  
 Wenn möglich bitte Bestellungen per Fax aufgeben, da leider zu den Stoßzeiten nicht immer jeder Anruf persönlich entgegen genommen werden kann.  
**Info! Info! Info! Info! Info!**  
**Gewinner der Mallorca-Reise**  
 Franz-J. Wiese  
 01896 Leppersdorf  
**Info! Info! Info! Info! Info!**  
**Katalog III-99**  
 erscheint nach den Ferien  
**Info! Info! Info! Info! Info!**